

KRAFT
Deckensysteme

KRAFT
Deckensysteme
Poland



KRAFT Deckensysteme Ukraina —
zwycięzca w kategorii „Sufity podwieszane roku”
w latach 2020-2022 według powszechnego
głosowania „Ukraińska Nagroda Ludowa”

2023

**ROZWIĄZANIA SYSTEMOWE
SUFITÓW PODWIESZANYCH**





Spis treści

O firmie



Nasze klienci i projekty



Profile w kształcie litery T



System oświetlenia KRAFT LED



Klasyczny sufit rastrowy



Sufit rastrowy o strukturze piramidalnej



Sufit rastrowy GLK: 15/15 i 15/10



Sufit rastrowy typu „Żaluzje”



Listwa kubiczna



Listwa płaska



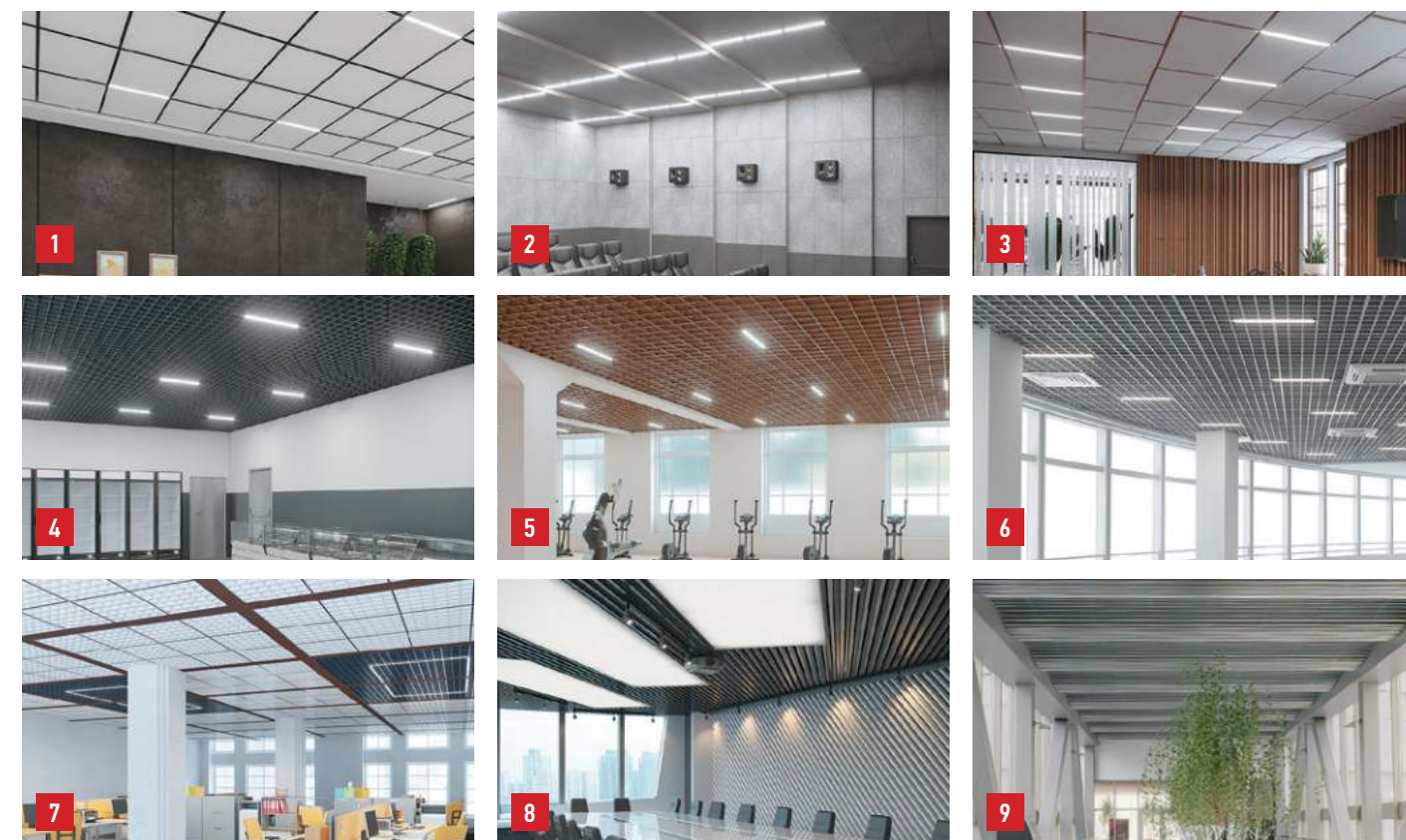
Metalowe kasety sufitowe



Inspiracje



Charakterystyki porównawcze głównych typów sufitów podwieszanych KRAFT*



	Rodzaj sufitu podwieszanego	Szybkość montażu	Łatwość dostępu do przestrzeni międzysufitowej	Zachowanie wyglądu w trakcie użytkowania	Przezroczystość sufitu (odprowadzanie dymu podczas pożaru)	Akustyka	Możliwości projektowe	Zastosowanie do ścian	Zastosowanie na zewnątrz
1	T-profil z płytą mineralną	██████	██████	██████	██████	██████	██████	██████	██████
2	T-profil z płytą akustyczną	██████	██████	██████	██████	██████	██████	██████	██████
3	T-profil z płytą metalową	██████	██████	██████	██████	██████	██████	██████	██████
4	Sufit rastrowy klasyczny	██████	██████	██████	██████	██████	██████	██████	██████
5	Sufit rastrowy o strukturze piramidalnej	██████	██████	██████	██████	██████	██████	██████	██████
6	Sufit rastrowy kasetonowy GLK 15/15	██████	██████	██████	██████	██████	██████	██████	██████
7	Sufit rastrowy kasetonowy GLK 15/10	██████	██████	██████	██████	██████	██████	██████	██████
8	Listwa kubiczna	██████	██████	██████	██████	██████	██████	██████	██████
9	Listwa płaska (sufit ekranowy)	██████	██████	██████	██████	██████	██████	██████	██████

* To porównanie jest podane w celach informacyjnych. Wybierając odpowiedni produkt, dokładniej dowiedz się o jego właściwościach.

O firmie



KRAFT DECKENSYSTEME POLAND — OFICJALNY PRZEDSTAWICIEL KRAFT DECKENSYSTEME UKRAINE NA TERENIE POLSKI.

W krótkim terminie firma KRAFT Deckensysteme Ukraine zyskała uznanie zarówno w Ukrainie, jak i za granicą. Według stanu na początek 2023 roku produkujemy już ponad 45 rodzajów i modyfikacji sufitów podwieszanych.

KRAFT DECKENSYSTEME UKRAINE — JESTEŚMY WIODĄCYM PRODUCENTEM SYSTEMÓW SUFITÓW PODWIESZANYCH W UKRAINIE

Nasze produkty cieszą się zasłużonym popytem, ponieważ:

- Stosujemy sprawdzone surowce i niezawodny sprzęt — bo to gwarancja jakości i bezpieczeństwa produktu.
 - Wszystkie produkty przechodzą kontrolę jakości podczas produkcji, oraz certyfikację w Ukrainie i w Unii Europejskiej (UE).
 - Analizujemy nowoczesne trendy na rynku systemów sufitowych i stale wdrażamy nowości i innowacje.
 - Stale zwiększamy asortyment naszych produktów, dzięki czemu nasi klienci mają szeroki wybór.
 - Oferujemy nie tylko pojedyncze produkty — oferujemy kompletne, profesjonalne rozwiązania systemowe w zakresie sufitów.
- Jeśli zdecydowałeś się na montaż sufitu podwieszanego w biurze, centrum handlowym lub innym lokalu, sprawimy, że Twój wybór będzie łatwy, a efekt - przewidywalnie doskonały.

Dlaczego jesteśmy najlepsi?

KRAFT — sufitry podwieszane nr 1 w Ukrainie

Konkurs „Ukraińska nagroda ludowa” został założony w 2013 roku. Od tego czasu Ukraińcy mieli możliwość bezpośredniego udziału w ocenianiu towarów i usług prezentowanych na rynku ukraińskim. Według wyników głosowania w konkursie, firma „KRAFT Deckensysteme Ukraine” zajmuje 1 miejsce w kategorii „Sufity podwieszane roku” w latach 2020-2022 i tym samym potwierdza swoją wiodącą pozycję na rynku sufitów podwieszanych Ukrainy.



Eksportowanie

Eksportujemy nasze produkty do ponad 30 krajów WNP, Europy, Afryki.



Dystrybutorzy

Ponad 70 dystrybutorów w Ukrainie, sieć supermarketów „Epicentre”, przedstawiciele w Gruzji, Uzbekistanie, Mołdawii, krajach UE.



Surowce od producentów

Surowce do produkcji kupujemy bezpośrednio od producentów.



Nasze obiekty

Każdego roku nasze produkty są stosowane w ponad 1500 obiektach budowlanych na Ukrainie i za granicą.



Biuro dyzajnerskie

Własne biuro dyzajnerskie zajmuje się opracowywaniem nowych rozwiązań i ulepszaniem produkowanych produktów.



Dział projektowy

Dział projektowy KRAFT śledzi aktualne trendy na rynku i przekłada je na decyzje projektowe.



Produkcja i magazyn

Całkowita powierzchnia pomieszczeń produkcyjnych i magazynowych firmy KRAFT wynosi ponad 7000 m².



Personel

Całkowita liczba pracowników KRAFT to ponad 150 osób.



Certyfikacja

Wszystkie produkty KRAFT są testowane i certyfikowane w Ukrainie i w UE.



Program magazynowy

Zawsze dostępne w magazynie najpopularniejsze modele T-profilu Kraft Nova i Kraft Fortis.



Logistyka

Własna flota pojazdów i ustalone rozwiązania logistyczne dla Ukrainy i krajów zagranicznych.



Asortyment produktów

Produkujemy ponad 45 rodzajów i modyfikacji sufitów podwieszanych. Asortyment ciągle się powiększa.



Nasi klienci i projekty

Sieci sklepów spożywczych



Sieci sklepów budowlanych



Sieci stacji paliw



Centrum handlowe



Оraz takie firmy як:



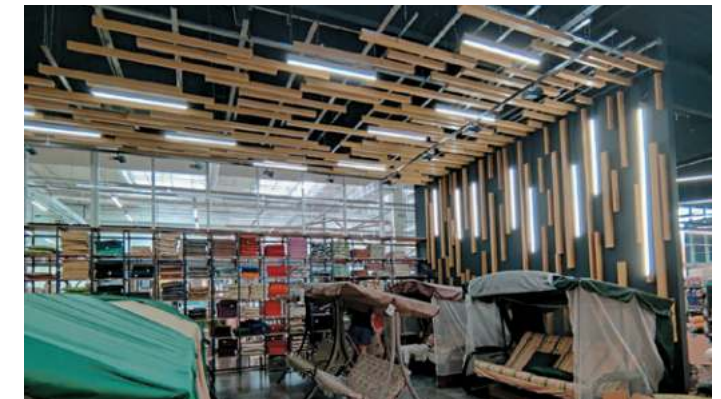
Mc Donalds



Lotnisko „Boryspil”



Centrum handlowe „Epicentrum”



Centrum handlowe „Epicentrum”



Centrum handlowe OLDI



Centrum handlowe Premiere Tower



Restauracja hotelowa Chagary (zdjęcie: www.chagari.com.ua)



Centrum handlowe Smart Plaza



Centrum handlowe „Karawana”



Centrum handlowe „Karawana”



„Epicentrum” Food Market



„Epicentrum” Food Market



Centrum handlowe MegaMarket



Centrum handlowe MegaMarket



Lotnisko „Zaporoże”



Stacja metra Dustlik 2, Taszkent



„Epicentrum” Ce Te



„Epicentrum” Ce Te



Centrum biznesowe Domino



Centrum handlowe Spartak



Sklep ALMA



Sklep ATB

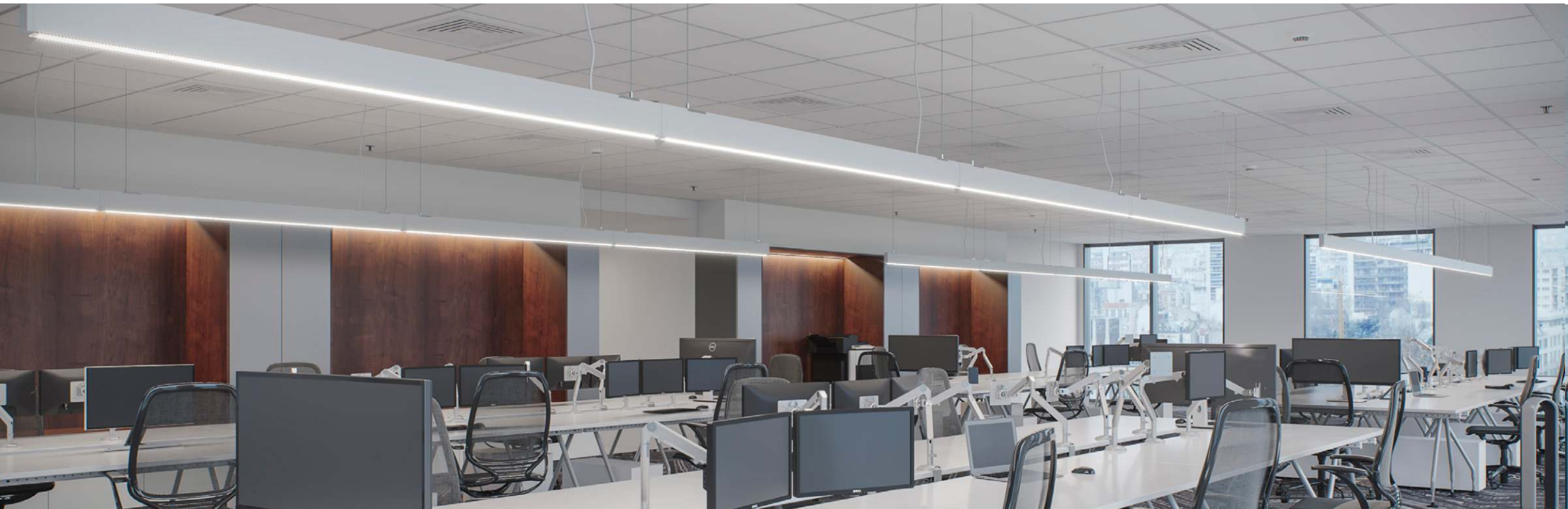


Prywatna szkoła, Tbilisi



Prywatna szkoła, Taszkent

T-Profile do sufitów podwieszanych



Konstrukcja sufitu z T-profilu składa się z oddzielnych profili o długości 600 mm, 1200 mm i 3600 mm, które posiadają specjalne zamki do łączenia się ze sobą. Taki sufit jest łatwo montowany ręcznie i mocowany do głównego sufitu na specjalnych wieszakach. Następnie do zmontowanej konstrukcji z T-profilu wkłada się płyty (gipsowe, mineralne, metalowe, szklane, lustrzane, drewniane itp.) lub rastrowe kasety metalowe GLK.

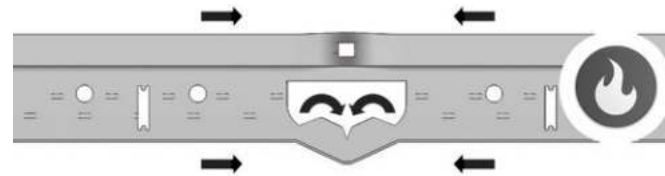
„KRAFT Deckensysteme Ukraine” produkuje dwa podstawowe modele profili: NOVA (Nova Pro) i FORTIS. Również pod zamówienie produkujemy T-profile specjalnego przeznaczenia KRAFT HD (zwiększona wytrzymałość) i KRAFT RH100 (zwiększona odporność na wilgoć). Szerokość widocznej części profili może wynosić 24 mm (standard) lub 15 mm (cienki). Modele różnią się wydajnością i kosztem. Wszystkie modele są ze sobą w pełni kompatybilne.

Wszystkie profile KRAFT posiadają usztywnienia, co zapewnia dodatkową wytrzymałość pod obciążeniem. Ponadto wszystkie główne prowadnice są wyposażone kompensatorami przeciwpożarowymi. Oryginalna konstrukcja zamków profilowych KRAFT umożliwia rozłączanie profili bez łamania zamka. Dlatego w razie potrzeby projekt można zdemontować i ponownie zainstalować.

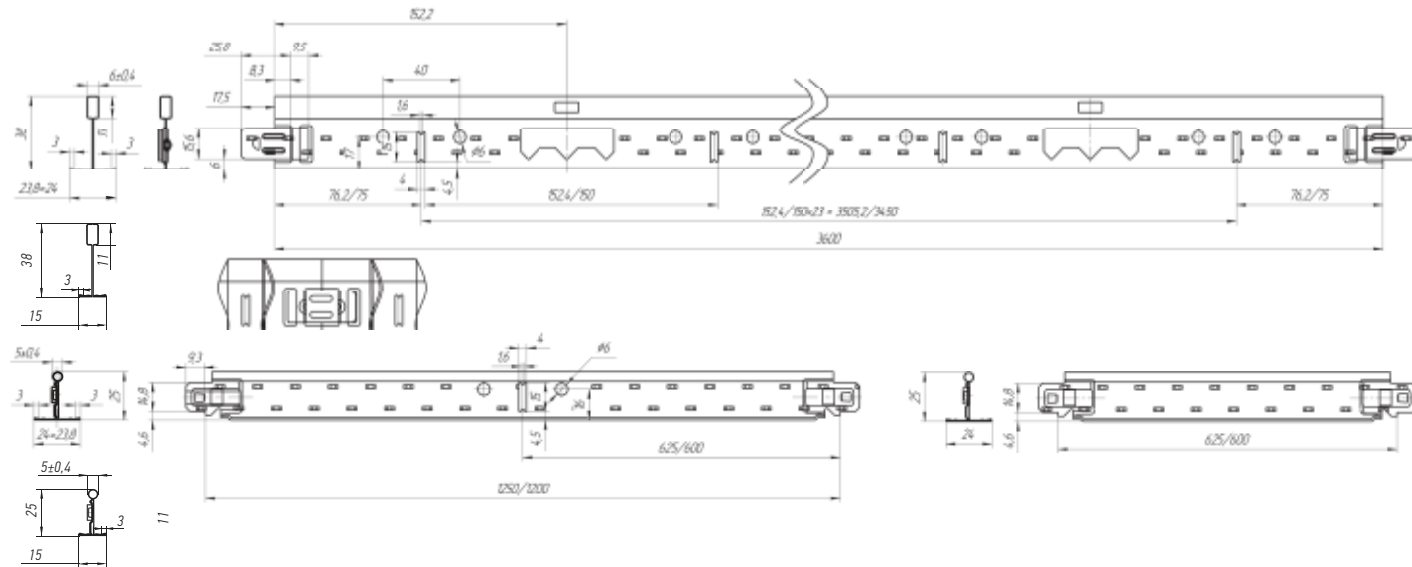


Schemat działania kompensatora pożarowego

Specjalne wycięcie kompensuje rozszerzalność termiczną metalu podczas pożaru i zapobiega zawaleniu się sufitu.



Wymiary T-profilu KRAFT



T-profile KRAFT NOVA



* Maksymalne obciążenie przy standardowym schemacie instalacji

Kolory	<input type="checkbox"/> RAL 9003	Gwarancja, lata	<input type="checkbox"/> 3
Szerokość	<input checked="" type="checkbox"/> 24 mm	Powłoka antykorozyjna	<input checked="" type="checkbox"/> X
Obciążenie*	<input checked="" type="checkbox"/> 5 kg/m ²	Kompensator pożarowy	<input checked="" type="checkbox"/> ✓
Standard europejski	EN 13964:2004+A1:2006		
Materiał	stal ocynkowana z powłoką polimerową		
Bezpieczeństwo pożarowe	niepalna		

T-profile KRAFT FORTIS



* Maksymalne obciążenie przy standardowym schemacie instalacji

Kolory	<input type="checkbox"/> RAL 9003	<input type="checkbox"/> RAL 9005	<input type="checkbox"/> RAL 9006	<input type="checkbox"/> RAL 7024	<input type="checkbox"/> RAL 8017	<input type="checkbox"/> Dowolny kolor	<input type="checkbox"/> Imitacją faktury drewna	Gwarancja, lata	<input type="checkbox"/> 3
Szerokość	<input checked="" type="checkbox"/> 24 mm	<input checked="" type="checkbox"/> 15 mm						Powłoka antykorozyjna	<input checked="" type="checkbox"/> X
Obciążenie*	<input checked="" type="checkbox"/> 7 kg/m ²							Kompensator pożarowy	<input checked="" type="checkbox"/> ✓
Standard europejski	EN 13964:2004+A1:2006								
Materiał	stal ocynkowana z powłoką polimerową								
Bezpieczeństwo pożarowe	niepalna								

T-profile KRAFT HD



* Maksymalne obciążenie przy standardowym schemacie instalacji

Kolory	<input type="checkbox"/> RAL 9003	<input type="checkbox"/> RAL 9005	<input type="checkbox"/> RAL 9006	<input type="checkbox"/> RAL 7024	<input type="checkbox"/> RAL 8017	<input type="checkbox"/> Dowolny kolor	<input type="checkbox"/> Imitacją faktury drewna	Gwarancja, lata	<input type="checkbox"/> 3
Szerokość	<input checked="" type="checkbox"/> 24 mm	<input checked="" type="checkbox"/> 15 mm						Powłoka antykorozyjna	<input checked="" type="checkbox"/> X
Obciążenie*	<input checked="" type="checkbox"/> 12 kg/m ²							Kompensator pożarowy	<input checked="" type="checkbox"/> ✓
Standard europejski	EN 13964:2004+A1:2006								
Materiał	stal ocynkowana z powłoką polimerową								
Bezpieczeństwo pożarowe	niepalna								

T-profile KRAFT RH100

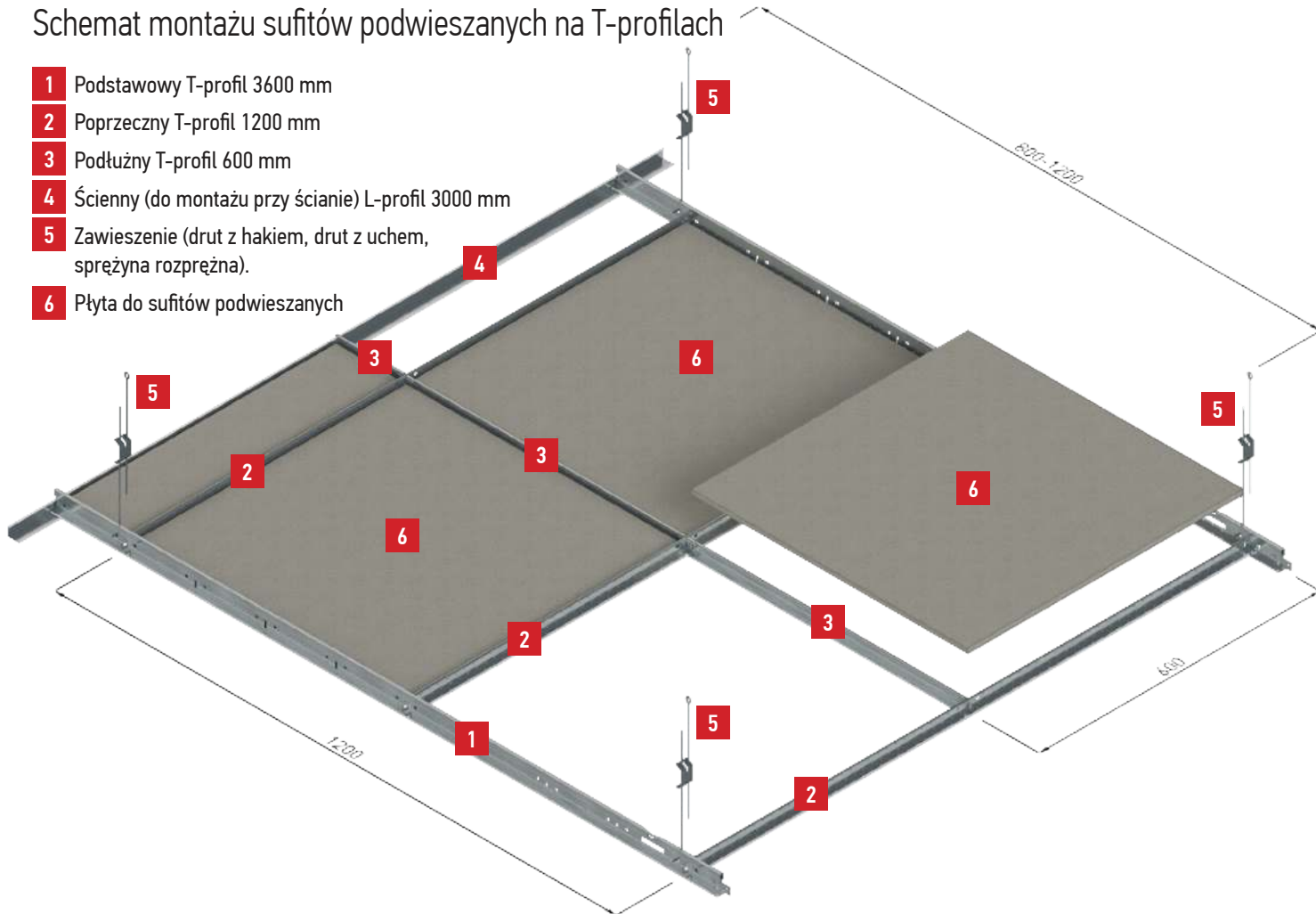


* Maksymalne obciążenie przy standardowym schemacie instalacji

Kolory	<input type="checkbox"/> RAL 9003	<input type="checkbox"/> RAL 9005	<input type="checkbox"/> RAL 9006	<input type="checkbox"/> RAL 7024	<input type="checkbox"/> RAL 8017	<input type="checkbox"/> Dowolny kolor	<input type="checkbox"/> Imitacją faktury drewna	Gwarancja, lata	<input type="checkbox"/> 3
Szerokość	<input checked="" type="checkbox"/> 24 mm	<input checked="" type="checkbox"/> 15 mm						Powłoka antykorozyjna	<input checked="" type="checkbox"/> ✓
Obciążenie*	<input checked="" type="checkbox"/> 7 kg/m ²							Kompensator pożarowy	<input checked="" type="checkbox"/> ✓
Standard europejski	EN 13964:2004+A1:2006								
Materiał	stal ocynkowana z powłoką polimerową								
Bezpieczeństwo pożarowe	niepalna								

Schemat montażu sufitów podwieszanych na T-profilach

- 1 Podstawowy T-profil 3600 mm
- 2 Poprzeczny T-profil 1200 mm
- 3 Podłużny T-profil 600 mm
- 4 Ścienny (do montażu przy ścianie) L-profil 3000 mm
- 5 Zawieszenie (druz z hakiem, druz z uchem, sprężyna rozprężna).
- 6 Płyta do sufitów podwieszanych



Instrukcja montażu sufitów podwieszanych na T-profilach

1. Określa się poziom na którym będzie znajdował się sufit podwieszany i wykonuje się oznaczenia dla ściennego profilu-L.
2. Profil-L ścienny (narożny) montowany jest za pomocą kołków.
3. Zawieszania (5) mocowane są do sufitu głównego za pomocą kołków rozporowych o rozstawie 800-1200 mm.
4. Montujemy główne T-profilie o długości 3600 mm i ich wyrównujemy w jednym obszarze.
5. Poprzeczne T-profile (1200 mm) wkłada się do otworów głównego T-profilu, a podłużne T-profile (600 mm) wkłada się do otworów poprzecznych T-profilu.
6. Montujemy płyty sufitowe w gotowej ramie.

Przydatne wskazówki przy montażu sufitu podwieszanego opartego na T-profilach.

- ⓘ T-profil jest zaprojektowany do przenoszenia obciążenia płyt. Dodatkowym obciążeniem w postaci transformatorów napięciowych, opraw, kratek wentylacyjnych itp. powinny towarzyszyć oddzielne systemy rozładunkowe.
- ⓘ Zgodnie z przepisami budowlanymi lampa sufitowa ważąca więcej niż 250 g powinna mieć osobne zawieszenie i być zamocowana oddzielnie od T-profilu. Obecnie ta zasada nie dotyczy opraw KRAFT LED, które można montować bezpośrednio na ramie z T-profilu bez użycia oddzielnych zawieszek.
- ⓘ Do mocowania zawieszek zalecamy stosowanie wyłącznie metalowych kołków. Odległość między podwieszkami nie powinna przekraczać 800-1200 mm. Zrozumienie i przestrzeganie tych zasad pozwoli uniknąć niepotrzebnych problemów podczas montażu i konserwacji sufitów.



Schematy montażu sufitów podwieszanych na T-profilach

- Podstawowy T-profil 3600 mm
- Poprzeczny T-profil (2) 1200 mm
- Podłużny T-profil (3) 600 mm

Schemat montażowy	Rozmiar płyty, mm	Dodatkowe wieszaki	Nośność
Schemat montażowy 1	600x600	✗	■■■■■
Schemat montażowy 2	600x600	✓	■■■■■
Schemat montażowy 3	600x600	✓	■■■■■
Schemat montażowy 4	1200x600	✗	■■■■■
Schemat montażowy 5	1200x600	✗	■■■■■
Schemat montażowy 6	1200x600	✗	■■■■■
Schemat montażowy 7	1200x1200	✗	■■■■■
Schemat montażowy 8	1200x1200	✗	■■■■■

Kalkulacja komponentów dla różnych schematów montażowych na 1 m² sufitu

Schemat nr.	T-Profil, szt.			Zawieszenie skok 1200 mm	Ścienny (do montażu przy ścianie) L-profil, szt.
	3600 mm	1200 mm	600 mm		
1	0,232	1,4	1,4	0,7	≈ 0,216 Dokładne obliczenie ilości ściennego L-profilu zaleca się wykonać w przypadku posiadania dokładnej długości obwodu pomieszczenia.
2	0,464	-	2,8	1,4	
3					
4	0,232	1,4	-	0,7	
5	0,464	-	1,4	1,4	
6	0,232	0,7	-	0,7	
7					
8					







System oświetlenia ledowego KRAFT LED



Innowacyjne oprawy KRAFT LED zostały opracowane specjalnie dla sufitów podwieszanych. Jedną ze szczególnych cech opraw KRAFT LED jest możliwość zastosowania ich do wszystkich rodzajów sufitów podwieszanych, a także do modernizacji systemów oświetleniowych w pomieszczeniach już użytkowanych.



Tabela porównawcza urządzeń oświetleniowych

Typ oświetlenia	Moc, W	Strumień świetlny, Lm/W	Strumień świetlny, Lm
Lampa fluorescencyjna	80	45	3600
Lampa LED	36	75	2700
KRAFT LED 24 mm	27.2	103	2812



Główne zalety KRAFT LED



Nie wymaga oddzielnych uchwytów



Mogą być montowane w dowolnym miejscu na suficie



Nie wymaga regularnej obsługi



O żywotności do 50.000 godzin.



Gwarancja do 3 lat.



Nie zawierają rtęci i nie emitują promieniowania UV



Czas zwrotu do 1 roku (oszczędzając energię elektryczną)

Dane techniczne systemu oświetlenia KRAFT LED

Dane	KRAFT Led 15 mm	KRAFT Led 24 mm	Dane	KRAFT Led 15 mm	KRAFT Led 24 mm
Obudowa	metal		Zakres napięcia wejściowego	200-240V, 50/60Hz	
Szklko ochronne	akryl oświetleniowy Samsung		Wytrzymuje zmiany napięcia wejściowego	do 300 V	
Nie zawiera substancji niebezpiecznych zgodnie z RoH	tak		Stabilizacja prądu wychodzącego	tak	
Diody LED	SMD 2835-12C7B		Współczynnik pulsacji	mniej niż 1%	
Liczba diod LED	2x84		Zabezpieczenie przed zwarciem i przepięciem	tak	
Temperatura barwowa, K	4633	4637	W pełni izolowana obudowa IP20	tak	
Strumień świetlny, Lm	2565	2812	Współczynnik mocy cos φ	0.98	0.94
Wskaźnik oddawania barw, Ra	83.4	83.8	Efektywność	89%	91%
Skuteczność świetlna, Lm/W	93.3	103.4	Klasa bezpieczeństwa elektrycznego	II	
Kąt rozpraszania światła	120°				
Moc, W	27.5	27.2			

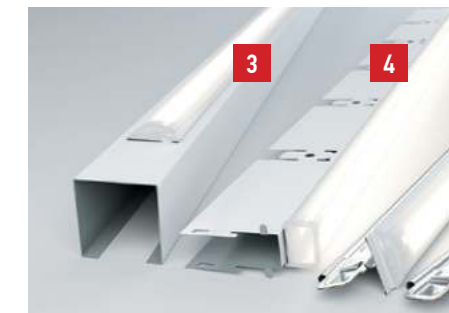
Rodzaje lamp KRAFT LED

System oświetlenia KRAFT Led warunkowo składa się z dwóch części — źródła światła (lampa) oraz jego mocowania. Oprawy we wszystkich systemach są używane takie same. W zależności od rodzaju sufitu podwieszanego oferujemy trzy rodzaje mocowań: T-Led, G-Led i K-Led.

	Podstawa i mocowanie	Szerokość oprawy	Długość oprawy	Moc 1 zestaw	Przybliżony obszar oświetlenia	
T-Led	Zamiast standardowego T-profilu	15 mm	600 mm	2x600	27.5 W	5-7 m ²
		24 mm	1200 mm	1x1200	27.5 W	7-10 m ²
G-Led	Na taśmie dwustronnej	15 mm	600 mm	2x600	27.5 W	5-7 m ²
		24 mm	1200 mm	1x1200	27.5 W	7-10 m ²
K-Led	Kompletne oprawy na podstawie listwy kubicznej	24 mm	1200 mm	1x1200	27.5 W	7-10 m ²
			2400 mm	1x2400	55.0 W	14-20 m ²



- 1 T-Led na profilu T-15
2 T-Led na profilu T-24



- 3 G-Led szerokość 24 mm
4 G-Led szerokość 15 mm



- 5 K-Led szerokość 24 mm

Cechy systemu KRAFT T-LED

W systemie oświetleniowym KRAFT T-Led T-profile KRAFT Fortis o szerokości 15 i 24 mm pełnią bezpośrednio rolę elementów nośnych oprawy. Profile z półokrągłym dyfuzorem stosowane są z systemem T-24 (szerokość 24 mm). Profile z prostokątnym dyfuzorem przeznaczone są do stosowania w systemie T-15 (szerokość 15 mm). Podczas montażu, zamiast zwykłego T-profilu, w odpowiednim miejscu montuje się profil KRAFT T-Led.

Cechy systemu KRAFT G-LED

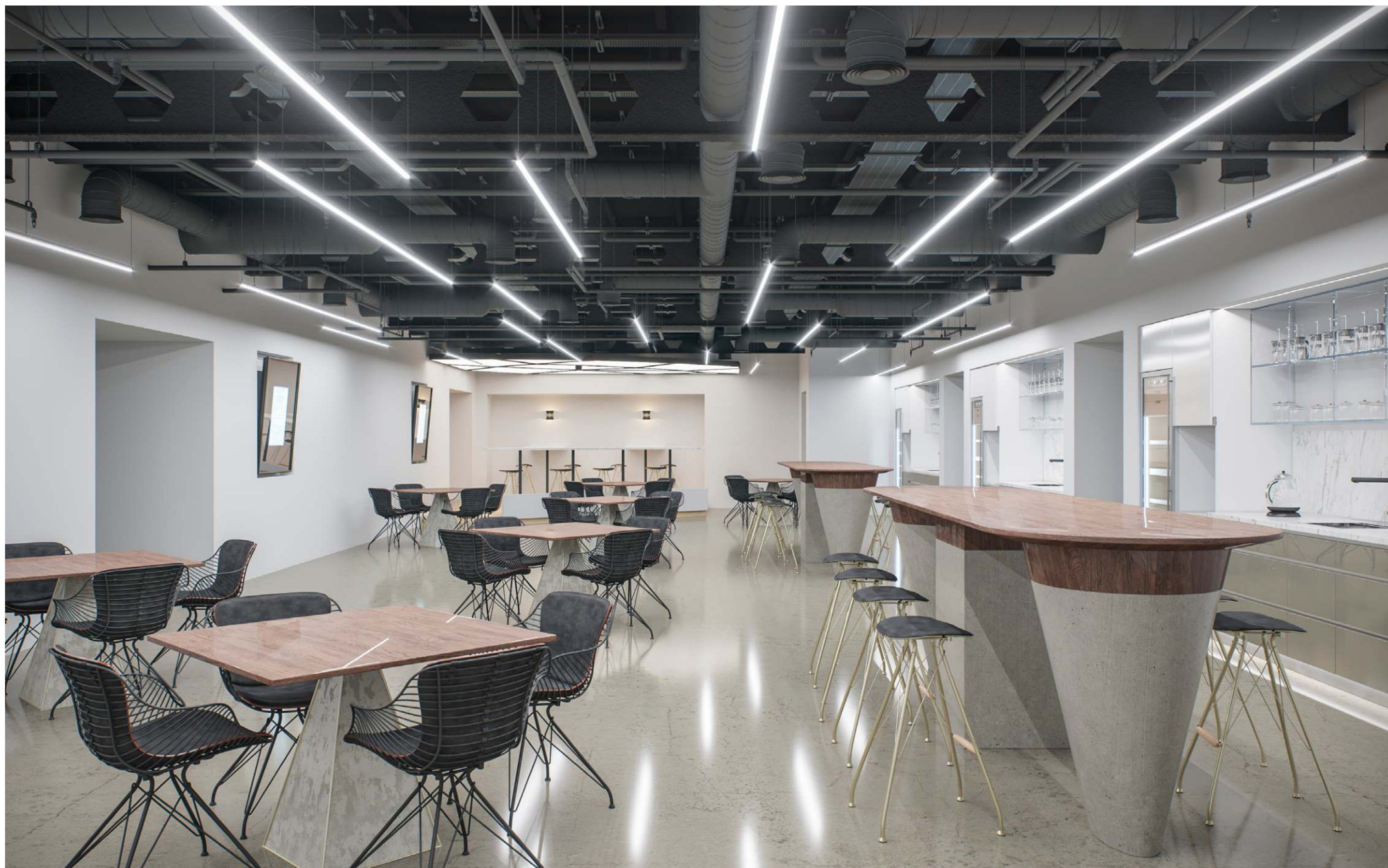
Oprawy KRAFT G-Led dostępne są również w szerokości 15 mm (kłoz prostokątny) lub 24 mm (kłoz półokrągły). Montowane są bezpośrednio na listwie lub profilach rastrowych za pomocą wzmocnionej taśmy dwustronnej. Należy pamiętać, że przed zamocowaniem konieczne jest wywiercenie otworów na kable.

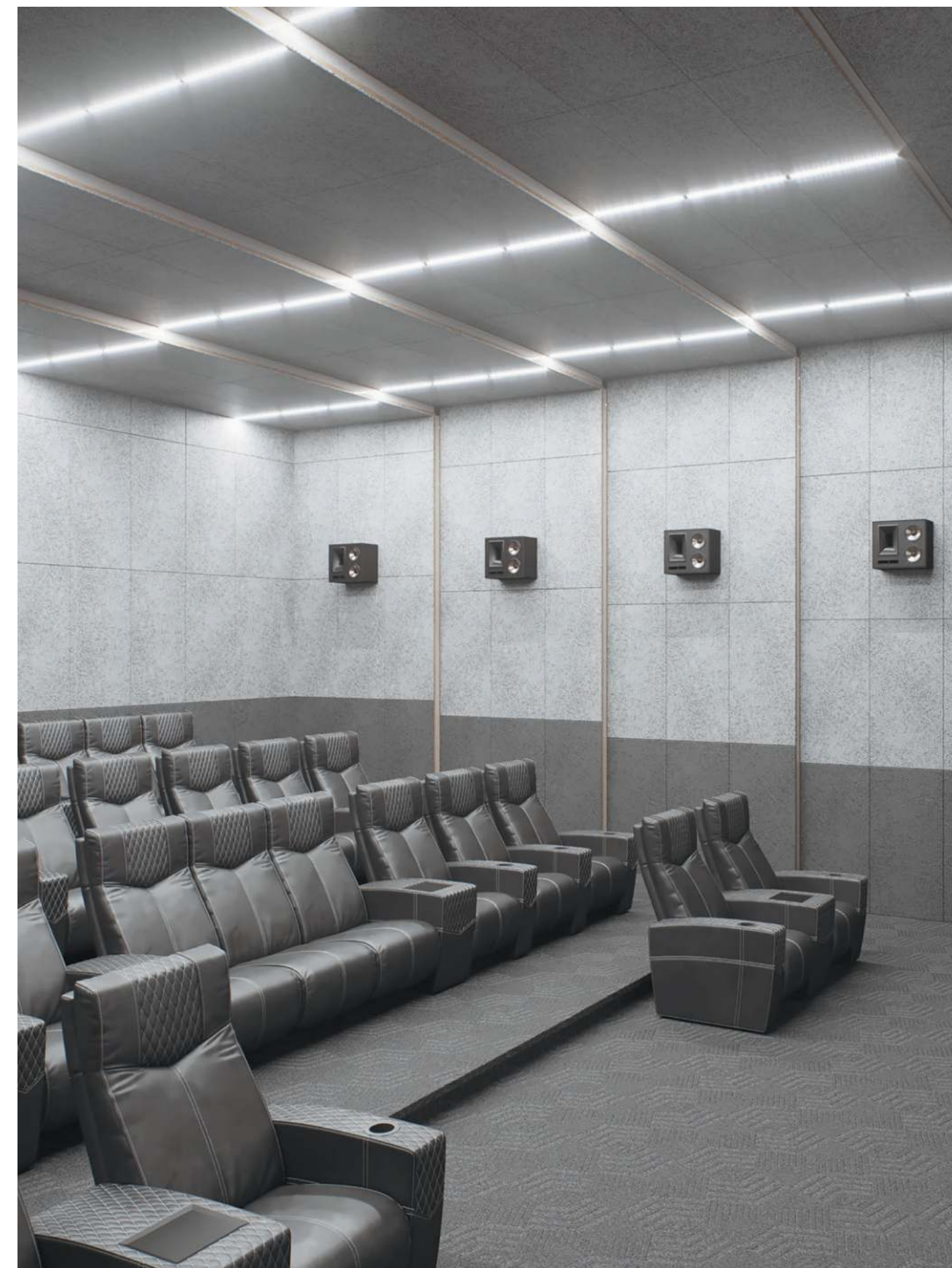
Cechy systemu KRAFT K-LED

System ten to pełnowartościowe oprawy oparte na listwie KRAFT Cube. W tym przypadku sterownik lampy jest ukryty wewnątrz listwy. Dzięki nowemu rodzajowi mocowania, oprawy takie można montować zarówno bezpośrednio do sufitu, jak i na dowolnych zawieszaniach, w tym na własnych przewodach. Można wybrać dowolny kolor lampy według skali RAL, a także fakturę drewna, metalu, kamienia.

Zastosowanie opraw KRAFT LED z różnymi typami sufitów

	T-profile z płytami akustycznymi	Listwa kubiczna	Listwa płaska	Klasyczny sufit rastrowy	Sufit rastrowy o strukturze piramidalnej	Sufit rastrowy kasetonowy GLK
T-Led	✓	✗	✗	✗	✗	✓
G-Led	✗	✓	✓	✓	✓	✓
K-Led	✓	✓	✓	✓	✓	✓



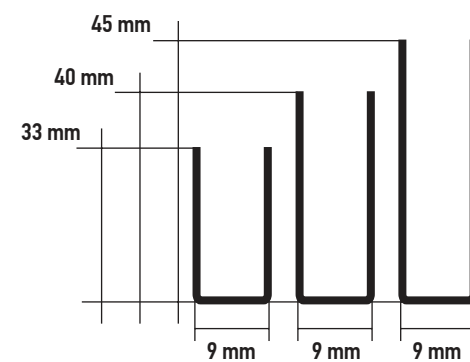


Klasyczne sufity rastrowe

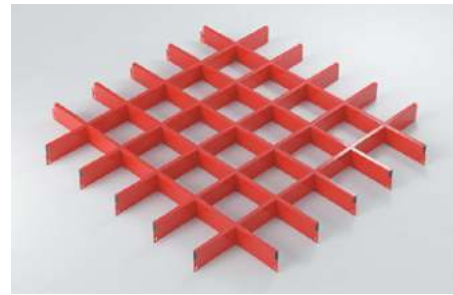


Klasyczny sufit rastrowy firmy KRAFT to samo-
nośna konstrukcja z listew w kształcie litery U
o szerokości 9 mm, które połączone są ze sobą
specjalnymi tłoczonymi zamkami. Konstrukcja
jest przymocowana do głównego sufitu na spe-
cjalnych podwieszaniach.

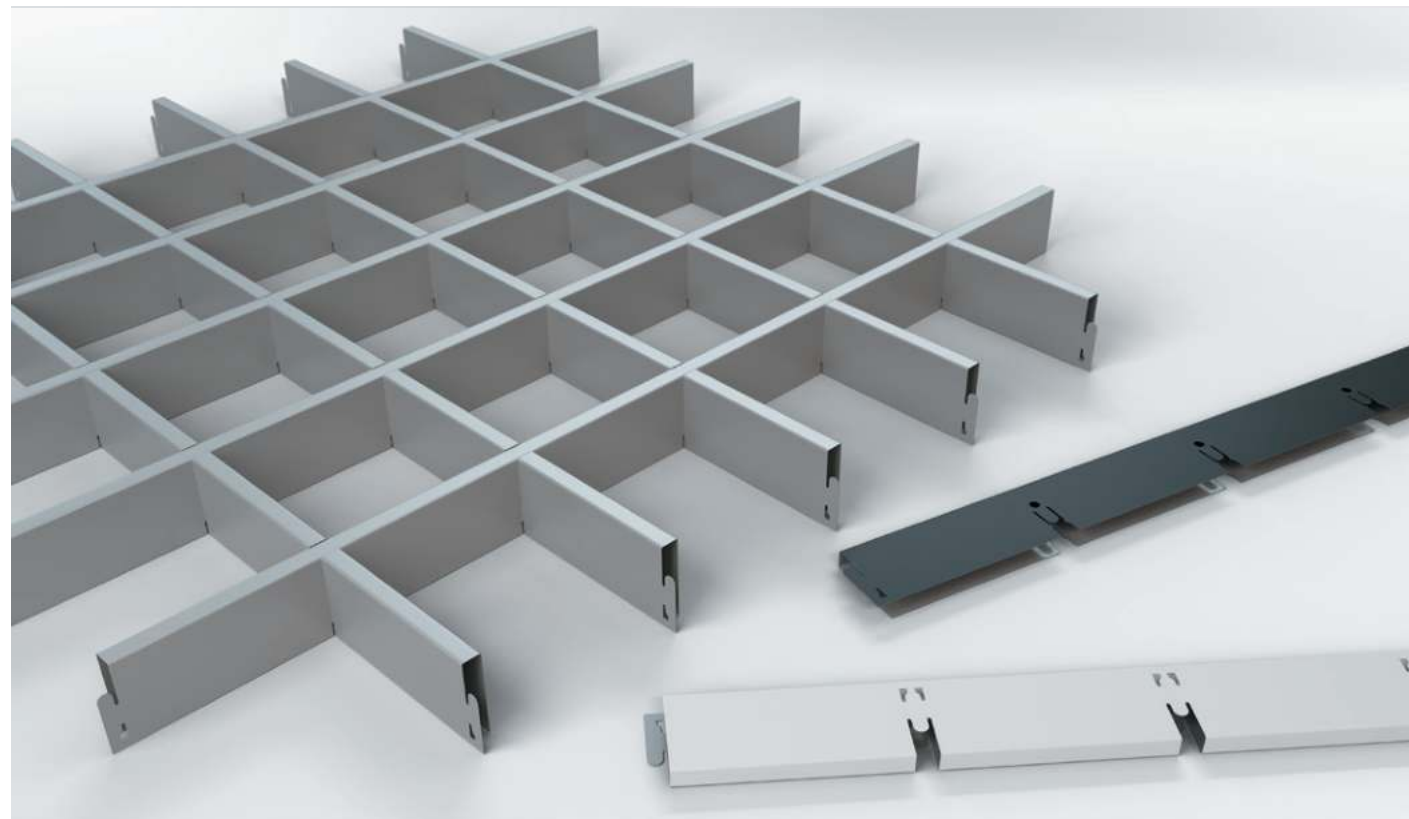
Oprócz spektakularnego wyglądu sufit rastrowy
ma również praktyczne zalety. Kratowa kon-
strukcja sufitu podwieszanego może uratować
życie podczas pożaru. Klasyczny sufit rastrowy
tylko wygląda monolitycznie, ale jest przezro-
czysty, aby usunąć dym. Przezroczystość takie-
go sufitu wynosi ponad 60%. Nie każdy system
zawieszania jest w stanie stworzyć efekt sufitu
i jednocześnie usuwać dym i produkt spalania.



Główna charakterystyka

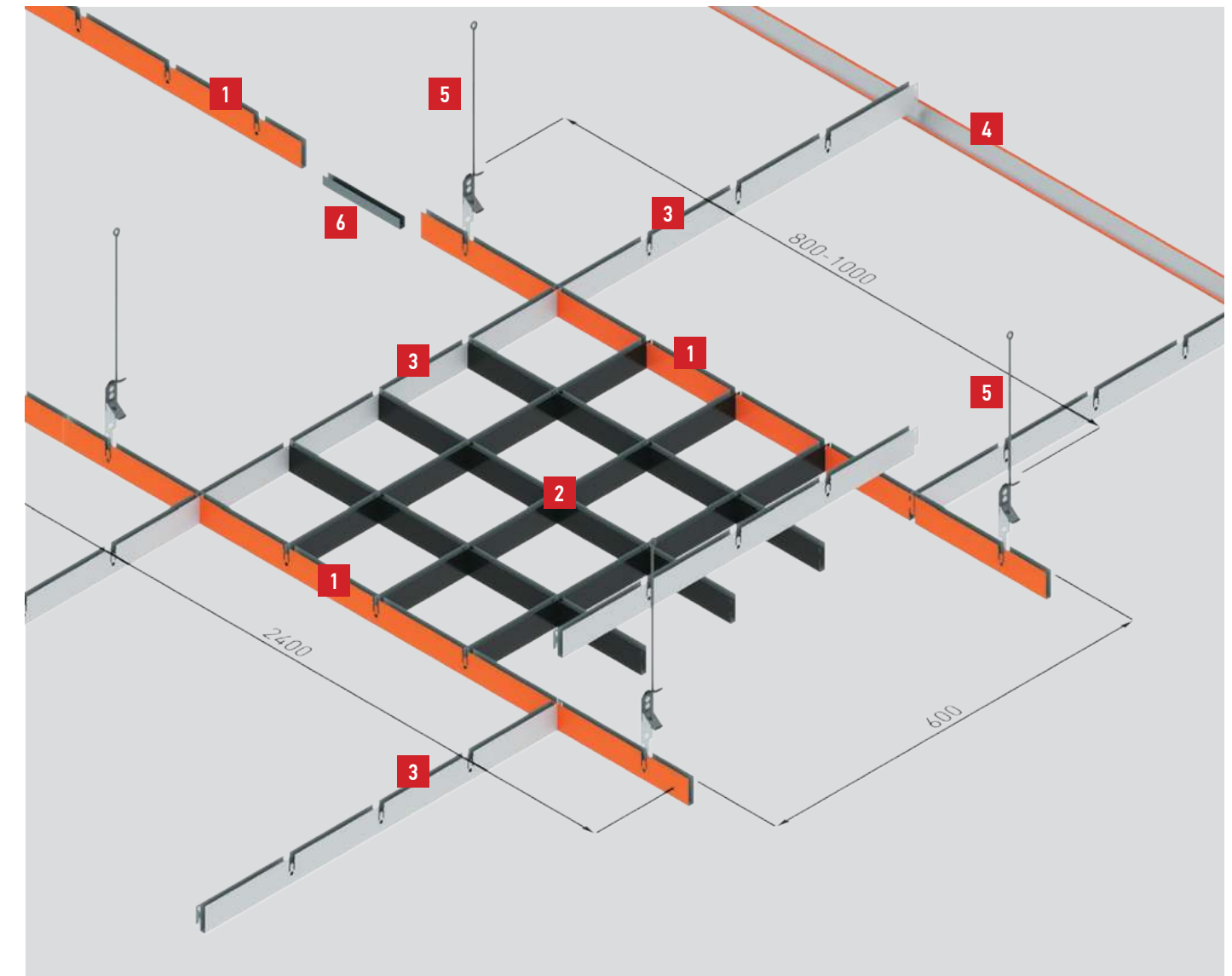


Kolory			
Szerokość profilu	→ 9 mm ←	Wysokość profilu	U 33 / 40 / 45 mm
Rozmiary komórek, mm	50×50, 60×60, 75×75, 86×86, 100×100, 120×120, 150×150, 200×200		
Materiał	stal ocynkowana z powłoką polimerową		
Bezpieczeństwo pożarowe	niepalna	Gwarancja, lata	3

Obliczenie elementów na 1 m² klasycznego sufitu rastrowego

Nazwa / Wielkość komórki (oczka)	Jednostka miary	50x50	60x60	75x75	86x86	100x100	120x120	150x150	200x200
Moduł rastrowy 600x600 mm	szt.	2,78	2,78	2,78	2,78	2,78	2,78	2,78	2,78
Dolny profil 600 mm	szt.	30,58	25,02	19,46	16,68	13,9	11,12	8,34	5,56
Profil górny 600 mm	szt.	30,58	25,02	19,46	16,68	13,9	11,12	8,34	5,56
Główny profil rastrowy 2400 mm	szt.	0,7	0,7	0,7	0,7	0,7	0,7	0,7	0,7
Podłużny profil rastrowy 600 mm	szt.	2,78	2,78	2,78	2,78	2,78	2,78	2,78	2,78
Element łączący	szt.	0,7	0,7	0,7	0,7	0,7	0,7	0,7	0,7
Zawieszenie rastrowe skok 1000 mm	zestaw	1,68	1,68	1,68	1,68	1,68	1,68	1,68	1,68
Ścienny (do montażu przy ścianie) L-profil 3000 mm	szt.	$\approx 0,216$ <i>Dokładne obliczenie ilości ściennego L-profilu zaleca się wykonać w przypadku kiedy wiemy jaki jest obwód pomieszczenia</i>							

Schemat montażowy klasycznego sufitu rastrowego



- 1 Główny profil rastrowy wynosi 2400 mm.
- 2 Moduł rastrowy (składa się z profili górnego i dolnego o długości 600 mm).
- 3 Rastrowy profil podłużny 600 mm.
- 4 Ścienny L-profil o długości 3000 mm.
- 5 Zawieszanie rastrowe.
- 6 Element łączący dla profili głównych.

Przydatne wskazówki podczas montażu klasycznego sufitu rastrowego

- Do mocowania podwieszek należy używać tylko metalowych kołków. Nie wolno używać plastikowych kołków.
- Zalecana odległość między podwieszkami 800 mm. Maksymalna odległość między podwieszkami 1000 mm.
- Wszelkie oprawy oprócz KRAFT G-Led koniecznie muszą mieć osobne podwieszki.
- Każda dodatkowa komunikacja powinna mieć oddzielne mocowania do głównego sufitu.
- Montaż dowolnego sufitu rastrowego należy powierzyć specjalistom.

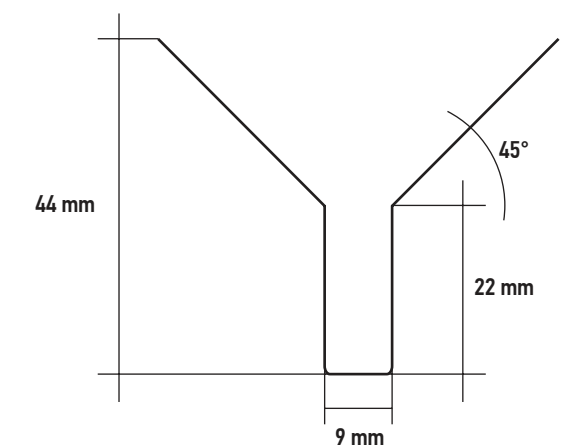


Sufity rastrowe o strukturze piramidalnej

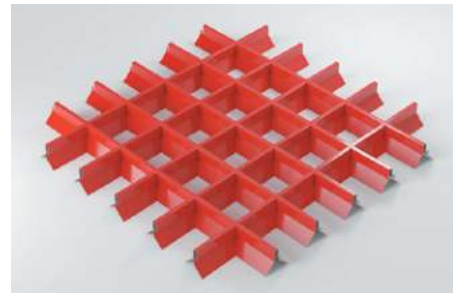


Architektura opiera się na sztuce komponowania prostych figur geometrycznych, takich jak krąg, romb, kwadrat itp. Piramida również należy do klasyki. Egipskie piramidy wciąż zaskakują i ekscytują ludzi.

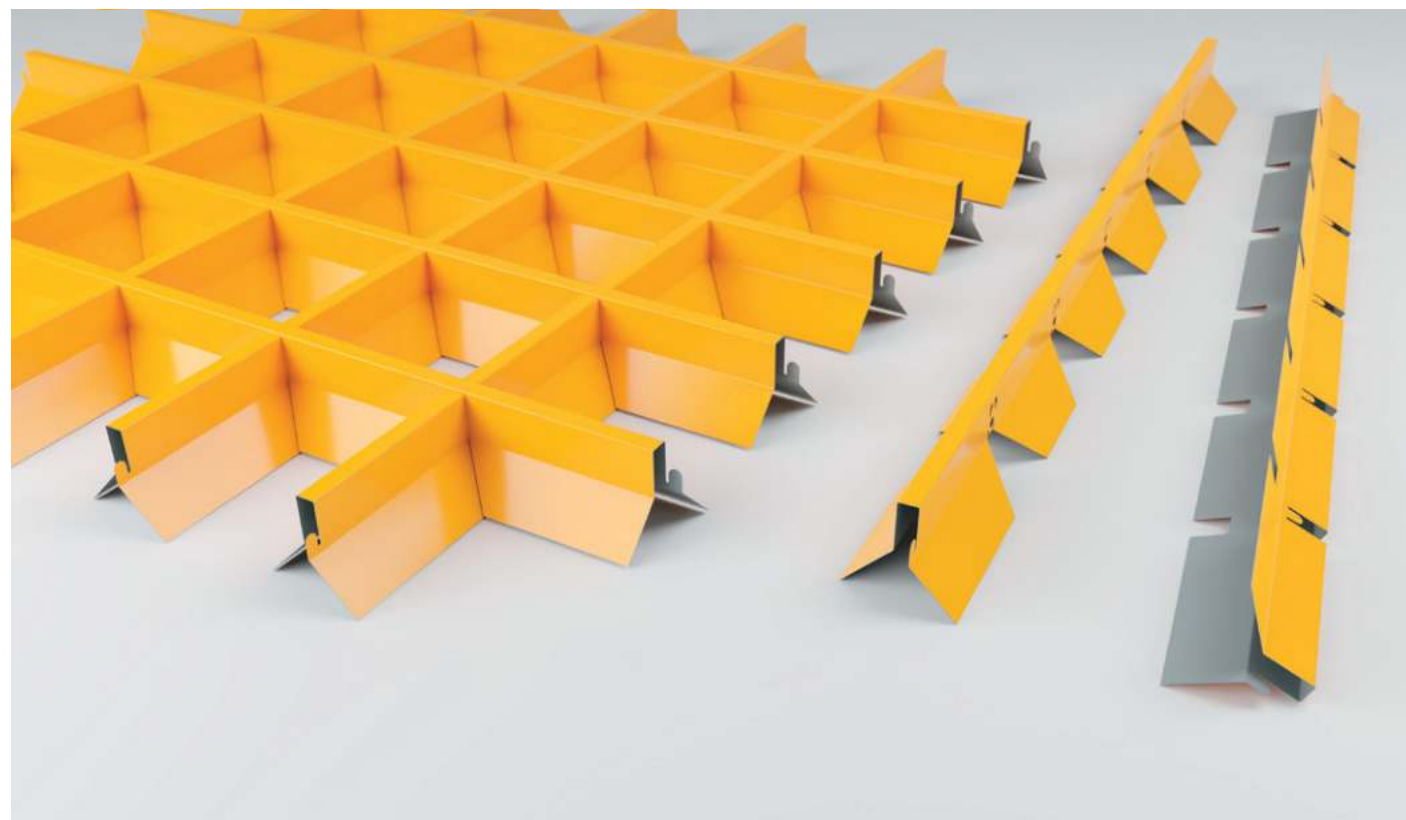
Firma KRAFT proponuje podwieszane sufity rastrowe o strukturze odwróconej piramidy. System ten jest montowany zgodnie ze schematem klasycznego sufitu rastrowego. Modyfikacja piramidy pozwala maksymalnie ukryć komunikację inżynierską. Stosując ten sam rozmiar komórki, sufity podwieszane tego typu pokrywają do 90% więcej przestrzeni sufitowej niż klasyczny sufit rastrowy.



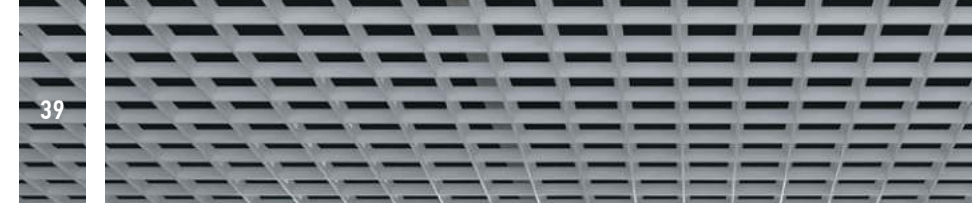
Główna charakterystyka



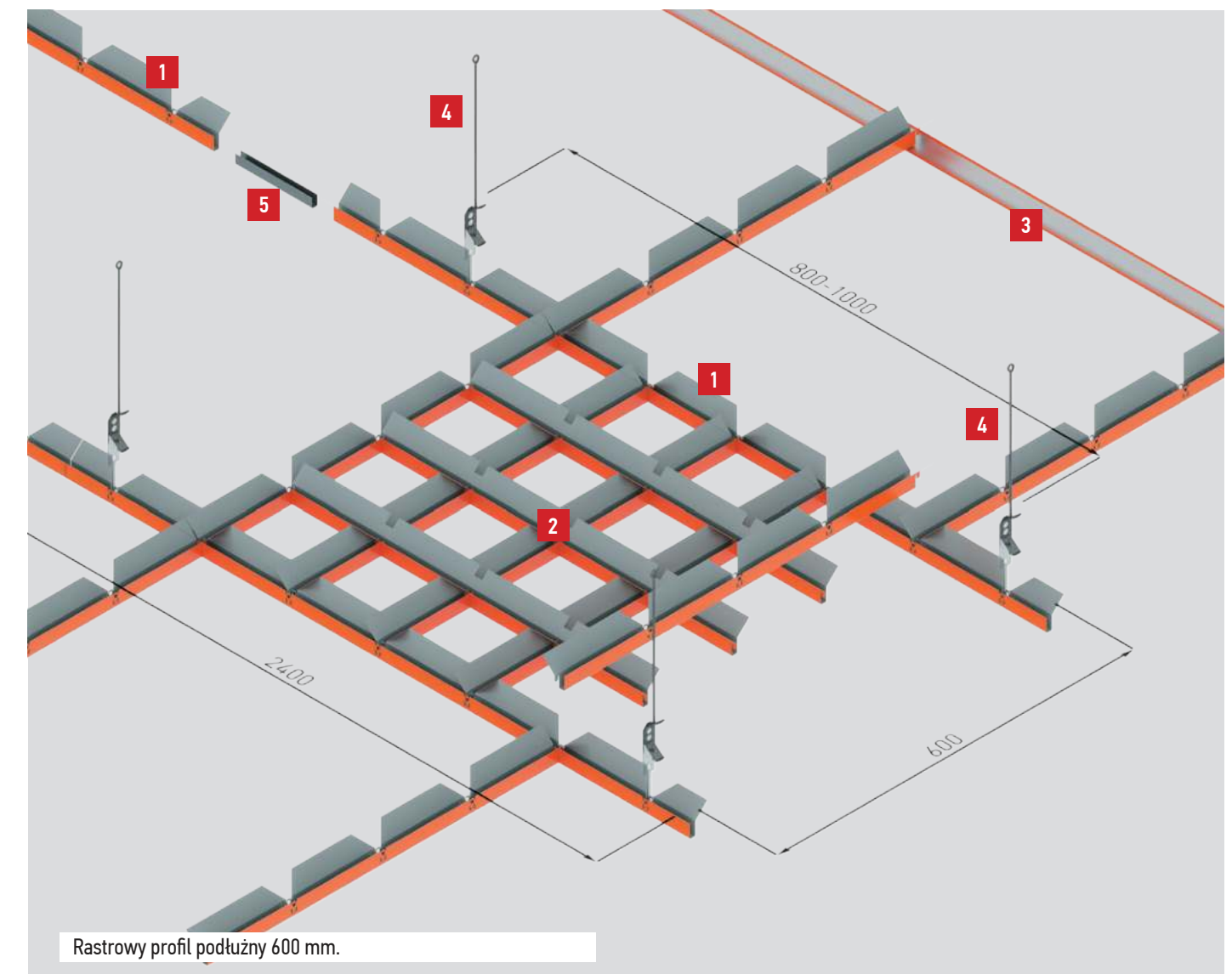
Kolory		
Szerokość profilu		
Rozmiary komórek, mm	75x75, 86x86, 100x100, 120x120, 150x150, 200x200	
Materiał	stal ocynkowana z powłoką polimerową	
Bezpieczeństwo pożarowe	niepalna	Gwarancja, lata

Obliczenie elementów na 1 m² sufitu rastrowego o strukturze piramidalnej

Nazwa / Wielkość komórki (oczka)	Jednostka miary	75x75	86x86	100x100	120x120	150x150	200x200
Moduł rastrowy 600x600 mm	szt.	2,78	2,78	2,78	2,78	2,78	2,78
Dolny profil 600 mm	szt.	19,46	16,68	13,9	11,12	8,34	5,56
Profil górny 600 mm	szt.	19,46	16,68	13,9	11,12	8,34	5,56
Główny profil rastrowy 2400 mm	szt.	0,7	0,7	0,7	0,7	0,7	0,7
Podłużny profil rastrowy 600 mm	szt.	2,78	2,78	2,78	2,78	2,78	2,78
Element łączący	szt.	0,7	0,7	0,7	0,7	0,7	0,7
Zawieszenie rastrowe skok 1000 mm	zestaw	1,68	1,68	1,68	1,68	1,68	1,68
Ścienny (do montażu przy ścianie) L-profil 3000 mm	szt.	≈ 0,216 <i>Dokładne obliczenie ilości ściennego L-profilu zaleca się wykonać w przypadku kiedy wiemy jaki jest obwód pomieszczenia</i>					



Schemat montażowy sufitu rastrowego o strukturze piramidalnej



- 1 Główny profil rastrowy wynosi 2400 mm.
- 2 Moduł rastrowy (składa się z profili górnego i dolnego o długości 600 mm).
- 3 Ścienny L-profil o długości 3000 mm.
- 4 Zawieszenia rastrowe.
- 5 Element łączący dla profili głównych.

Przydatne wskazówki podczas montażu sufitu rastrowego o strukturze piramidalnej

- ① Do mocowania podwieszek należy używać tylko metalowych kołków. Nie wolno używać plastikowych kołków.
- ① Zalecana odległość między podwieszkami 800 mm. Maksymalna odległość między podwieszkami 1000 mm.
- ① Każda dodatkowa komunikacja powinna mieć oddzielne mocowania do głównego sufitu.
- ① Odległość między głównymi profilami sufitu rastrowego 2400 mm wynosi 600 mm.
- ① Wszelkie oprawy oprócz KRAFT G-Led koniecznie muszą mieć osobne podwieszki.
- ① Montaż dowolnego sufitu rastrowego należy powierzyć specjalistom.



Sufity rastrowe kasetonowe GLK 15/15 i GLK 15/10



Sufit rastrowy GLK to sufit rastrowy typu kasetonowego (modułowego). Z wyglądu nie różni się od klasycznego sufitu rastrowego, ale ma niewątpliwe zalety w instalacji i obsłudze.

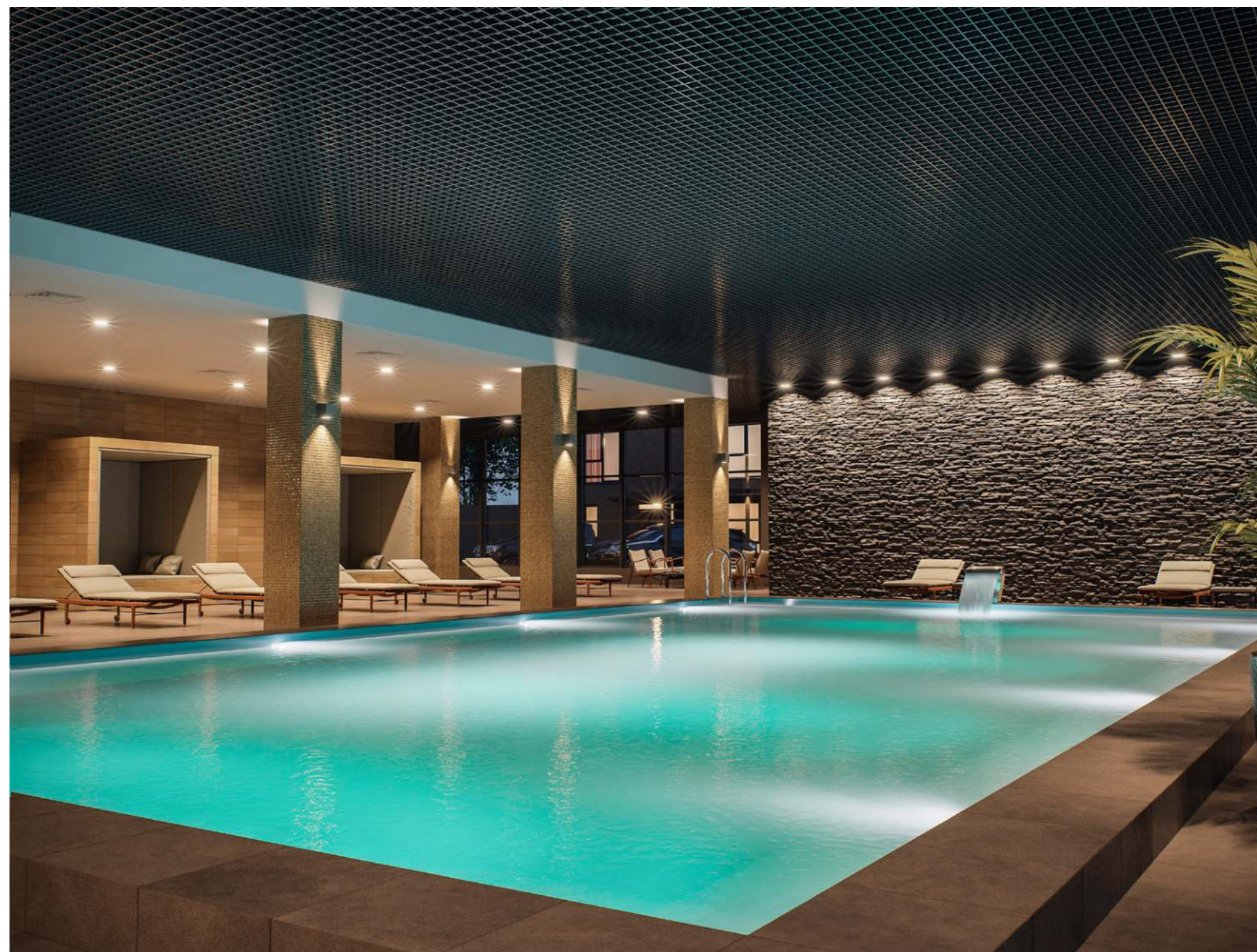
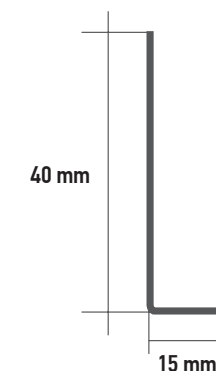
Sufit rastrowy GLK jest zamontowany na klasycznej ramie z profilu T-15. Ale zamiast płyt, w ramie nośnej instalowane są module sufitu rastrowego GLK o wymiarach 600x600 mm. Dzięki ramie z T-profilu wytrzymałość sufitu rastrowego GLK jest wyższa niż w klasycznym suficie rastrowym. Ponadto kasetę można łatwo wyjąć z ramy, zapewniając łatwy dostęp do mediów.

Sufit rastrowy GLK jest w pełni kompatybilny z innymi produktami KRAFT, w tym z systemami oświetlenia KRAFT LED.

Produkujemy dwie modyfikacje sufitów rastrowych GLK: 15/15 i 15/10. Jaka jest różnica?

Kaseta GLK 15/15 ma profil końcowy. Grubość profilu sufitu rastrowego i nośnych T-profilu Fortis wynosi 15 mm.

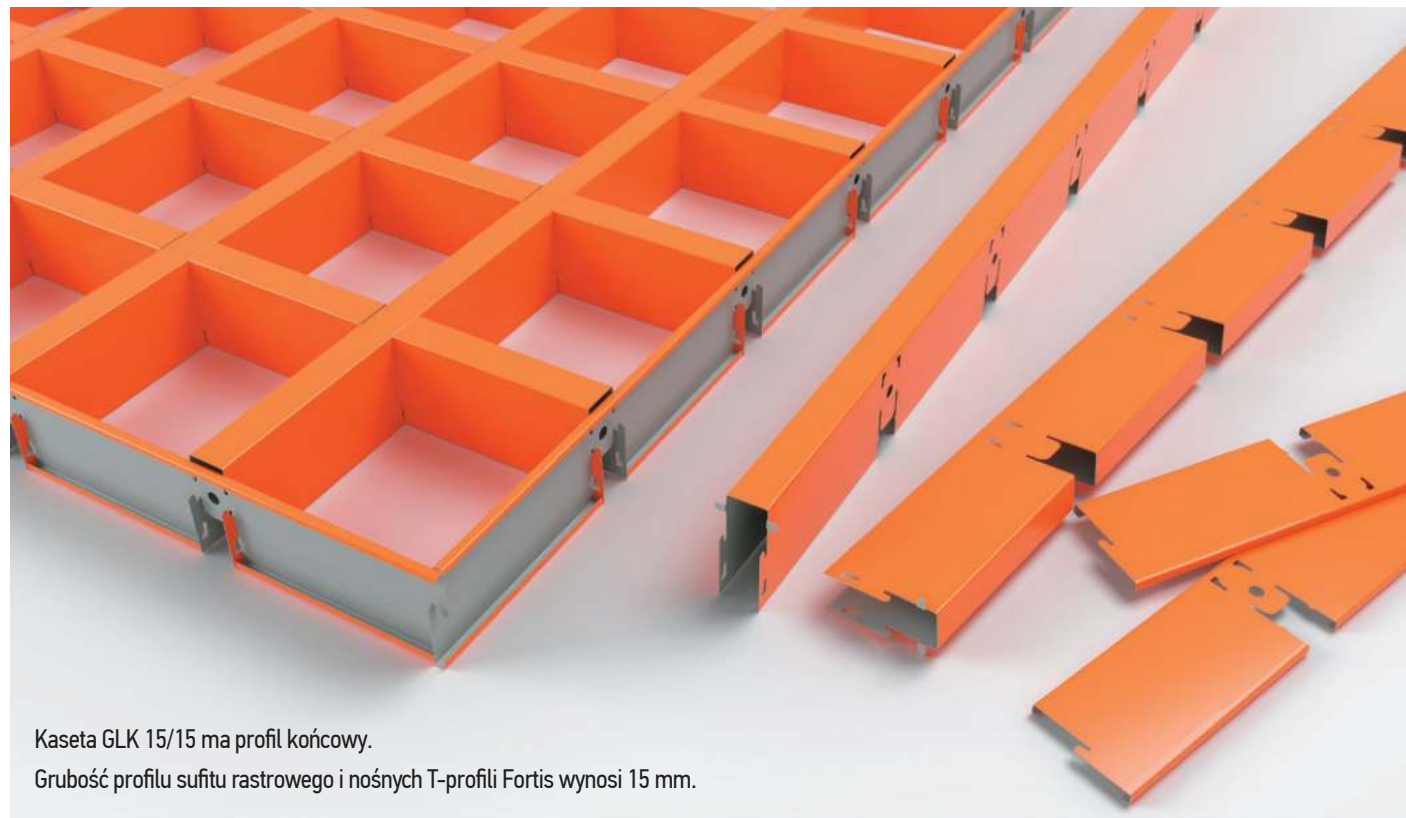
Kaseta GLK 15/10 nie ma profilu końcowego. Grubość profilu sufitu rastrowego 10 mm, grubość nośnych T-profilu Fortis — 15 mm.



Główna charakterystyka

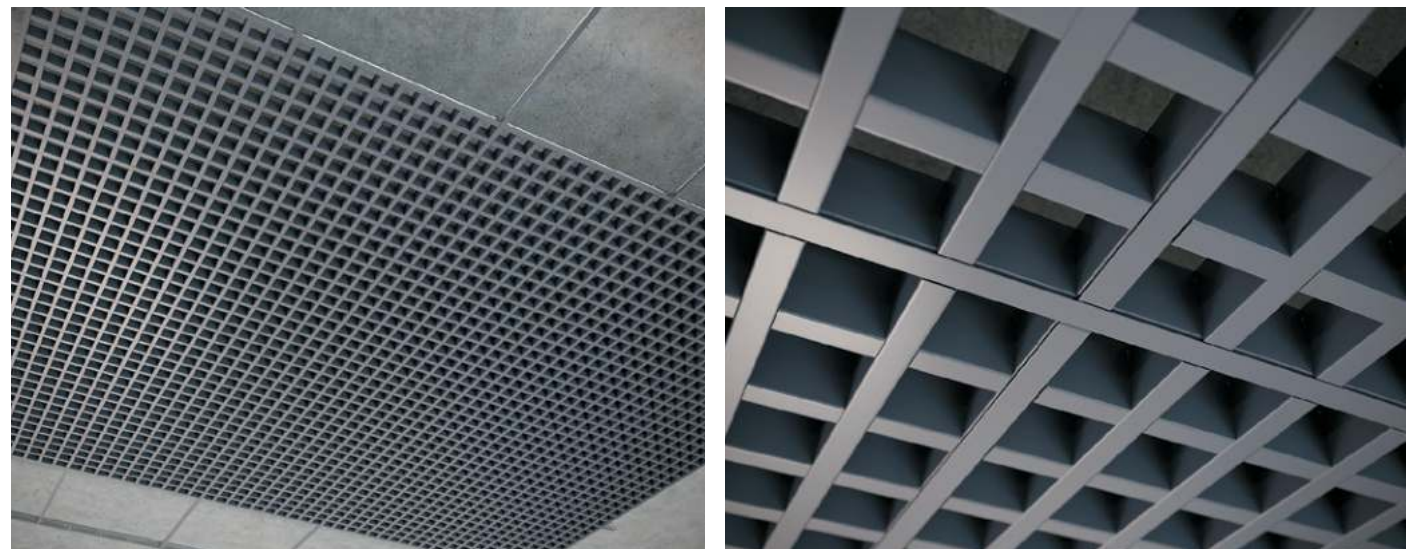


	RAL 9003	RAL 9005	RAL 9006	RAL 7024	RAL 8017	Dowolny kolor	Imitacja faktury drewna
Kolory							
Szerokość profilu			Wysokość profilu				
Rozmiary komórek, mm	50×50, 60×60, 75×75, 86×86, 100×100, 120×120, 150×150, 200×200						
Materiał	stal ocynkowana z powłoką polimerową						
Bezpieczeństwo pożarowe	niepalna		Gwarancja, lata				



Kaseta GLK 15/15 ma profil końcowy.
Grubość profilu sufitu rastrowego i nośnych T-profilu Fortis wynosi 15 mm.

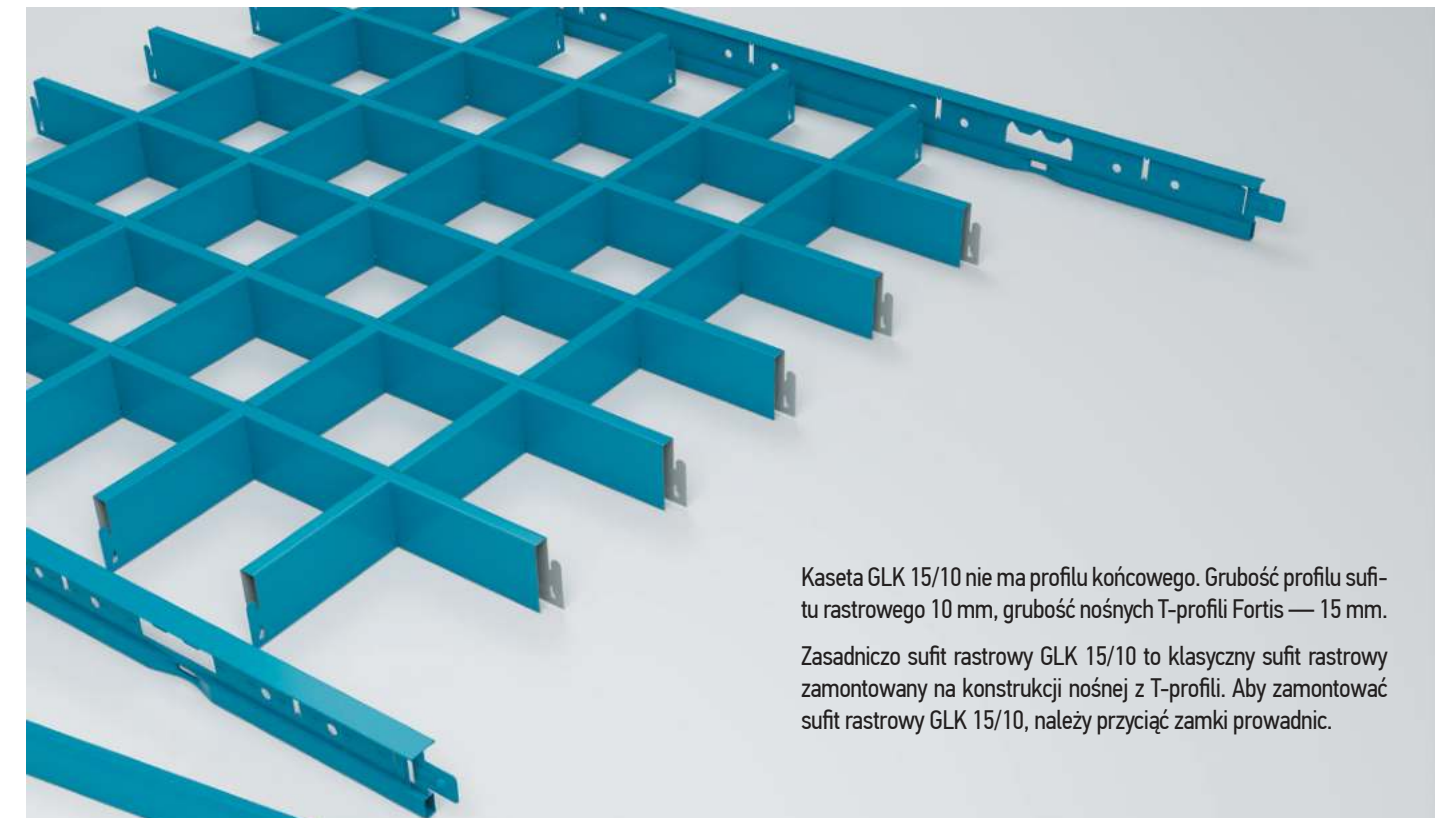
Wygląd



Główna charakterystyka



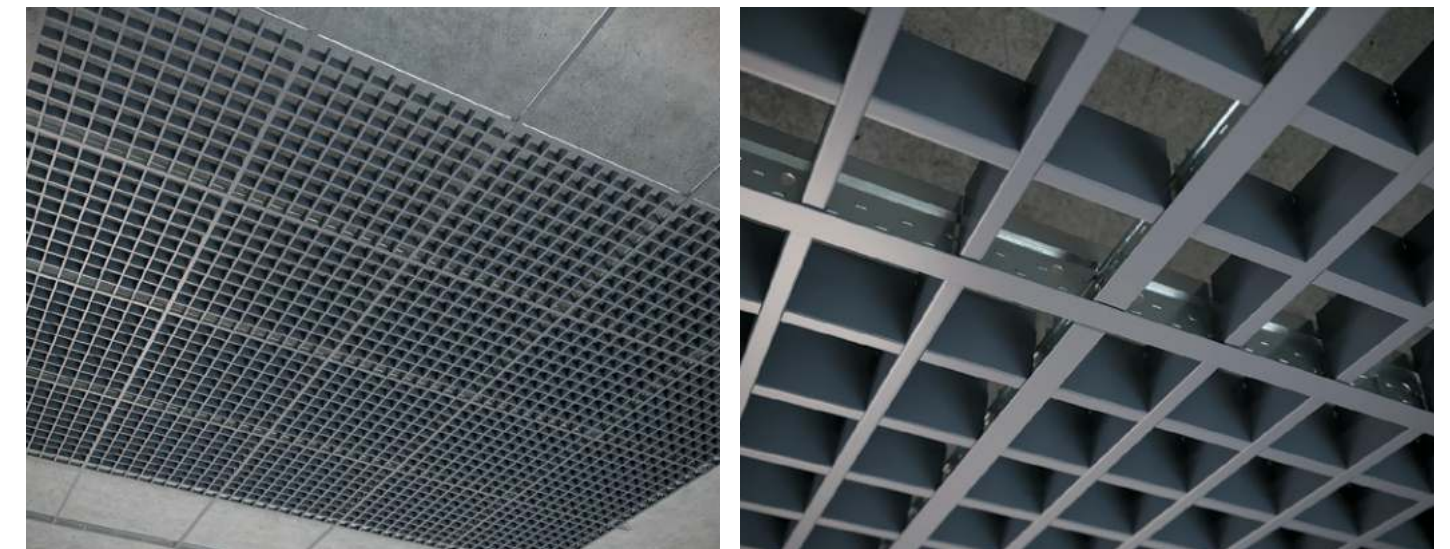
	RAL 9003	RAL 9005	RAL 9006	RAL 7024	RAL 8017	Dowolny kolor	Imitacja faktury drewna
Kolory							
Szerokość profilu			Wysokość profilu				
Rozmiary komórek, mm	50×50, 60×60, 75×75, 86×86, 100×100, 120×120, 150×150, 200×200						
Materiał	stal ocynkowana z powłoką polimerową						
Bezpieczeństwo pożarowe	niepalna		Gwarancja, lata				



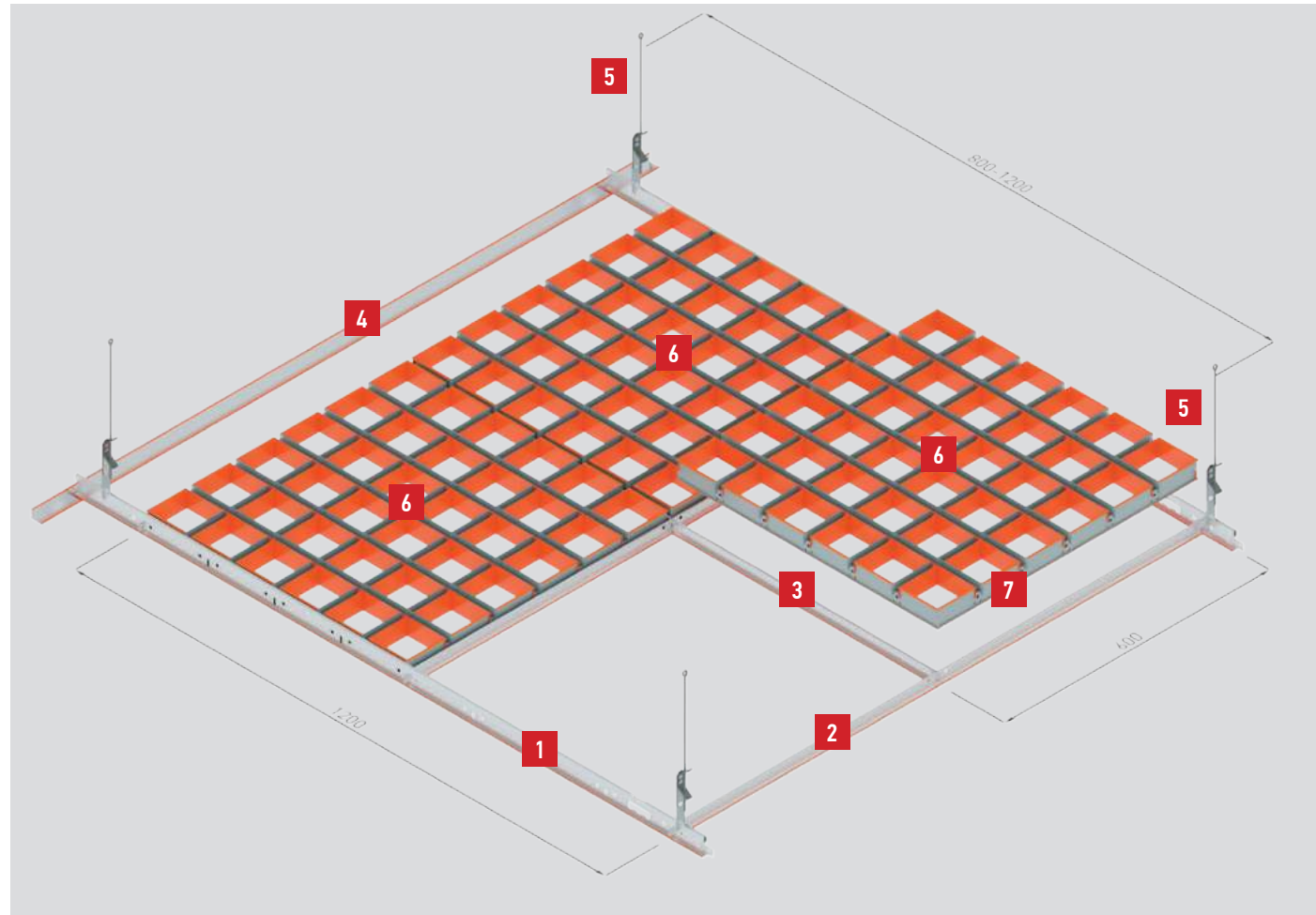
Kaseta GLK 15/10 nie ma profilu końcowego. Grubość profilu sufitu rastrowego 10 mm, grubość nośnych T-profilu Fortis — 15 mm.

Zasadniczo sufit rastrowy GLK 15/10 to klasyczny sufit rastrowy zamontowany na konstrukcji nośnej z T-profilu. Aby zamontować sufit rastrowy GLK 15/10, należy przyciąć zamki prowadnic.

Wygląd



Schemat montażowy sufitu rastrowego GLK



- | | |
|--|--|
| 1 Główny T-profil ma długość 3600 mm | 5 Zawieszania rastrowe |
| 2 Poprzeczny T-profil o długości 1200 mm | 6 Moduł rastrowy (składa się z profili górnego i dolnego o długości 600 mm) |
| 3 Podłużny T-profil o długości 600 mm | 7 Element końcowy 600 mm |
| 4 Ścienny (do montażu przy ścianie) L-profil długości 3000 mm | |

Obliczenie elementów na 1 m² sufitu rastrowego GLK 15/15 i 15/10

Nazwa / Wielkość komórki (oczka)	Jednostka miary	50x50	60x60	75x75	86x86	100x100	120x120	150x150	200x200
Moduł rastrowy GLK 600x600 mm	szt.	2,78	2,78	2,78	2,78	2,78	2,78	2,78	2,78
Dolny profil 600 mm	szt.	30,58	25,02	19,46	16,68	13,9	11,12	8,34	5,56
Profil górny 600 mm	szt.	30,58	25,02	19,46	16,68	13,9	11,12	8,34	5,56
Profil końcowy 600 mm*	szt.	11,12	11,12	11,12	11,12	11,12	11,12	11,12	11,12
Główny profil T-15 ma długość 3600 mm	szt.	0,464	0,464	0,464	0,464	0,232	0,232	0,232	0,232
Poprzeczny profil T-15 ma długość 1200 mm	szt.	—	—	—	—	1,4	1,4	1,4	1,4
Podłużny profil T-15 ma długość 600 mm	szt.	2,8	2,8	2,8	2,8	1,4	1,4	1,4	1,4
Zawieszenie rastrowe GLK skok 1000 mm	zestaw	1,4	1,4	1,4	1,4	0,7	0,7	0,7	0,7
Ścienny (do montażu przy ścianie) L-profil 3000 mm	szt.	≈ 0,216 Dokładne obliczenie ilości ściennego L-profilu zaleca się wykonać w przypadku kiedy wiemy jaki jest obwód pomieszczenia							

* Tylko dla sufitu rastrowego GLK 15/15

Charakterystyka montażu kaset rastrowych GLK 15/15

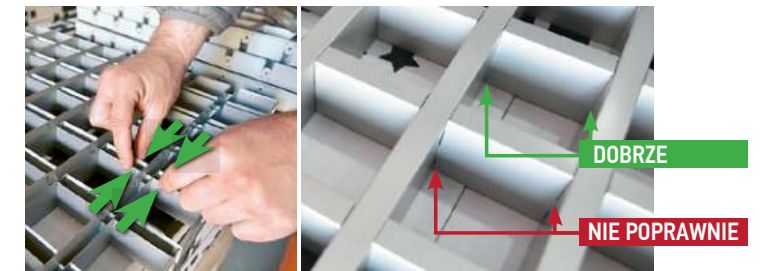
1. Należy stosować specjalne zawieszania

Do ramy z T-profilu należy używać specjalnych wieszaków. Wieszaki należy montować na stykach T-profilu, aby wieszaki nie przeszkadzały w montażu kaset rastrowych GLK.



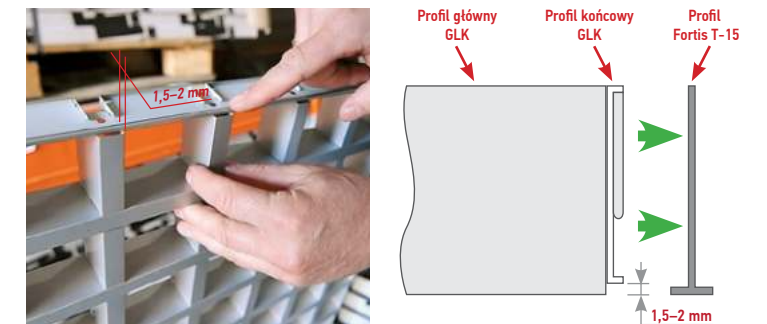
2. Należy sprawdzić zamki profili górnych i dolnych

Po zmontowaniu kasety należy sprawdzić, czy zamki górnego i dolnego profilu rastrowego są całkowicie zamknięte. W tym celu należy delikatnie ścisnąć dolny profil po obu stronach zamka. Jeśli zamek nie był zamknięty, usłyszysz charakterystyczne kliknięcie i profil wejdzie na swoje miejsce. Sprawdź wszystkie zamki w kasecie. W prawidłowo zmontowanej kasecie rastrowej GLK grzytato nie powinno być widocznych szczelin pomiędzy profilami.



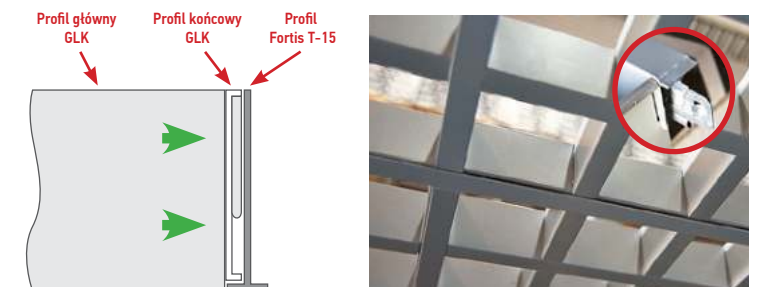
3. Należy sprawdzić zamki profilu końcowego

Kolejnym krokiem jest sprawdzenie prawidłowego zamocowania zamków profilu końcowych. Jeśli zamek jest prawidłowo zamknięty, profil główny powinien wystawać 1,5-2 mm poza profil końcowy. Szczelina ta jest potrzebna do skompensowania grubości T-profilu. Profil końcowy opiera się na nośnym T-profilu, a płaszczyzna rastrowa znajduje się na tym samym poziomie co płaszczyzna T-profilu.



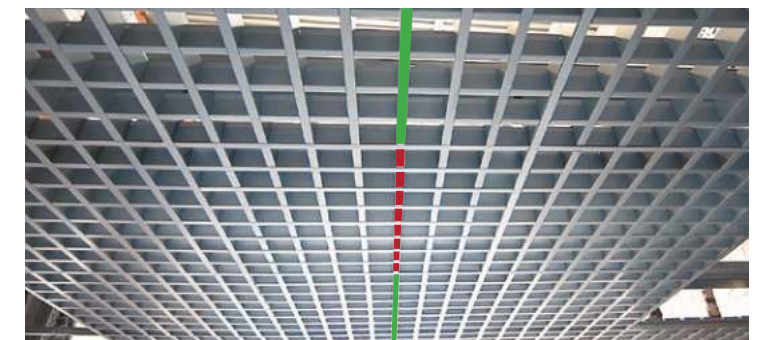
4. Upewnij się, że kasetka jest prawidłowo zamocowana

Kasetka rastrowa powinna opierać się o T-profil i stać na „rozpórce” konstrukcji nośnej. Kasetka ma niewielki luz, więc po zamontowaniu wystarczy ją tylko lekko przesunąć, aż profil końcowy trafi na miejsce. Na połączeniach T-profilu poprzecznych dopuszczalna jest niewielka szczelina między kasetką a T-profilem, ponieważ profile 600 mm mają wytłoczony zamek.



5. Następnie należy sprawdzić prawidłowe położenie kaset

Aby stworzyć efekt monolityczny wszystkie kasetki rastrowe muszą być ustawione w kierunku dolnego profilu rastrowego („matki”). Wszystkie dolne profile rastrowe muszą być równoległe do głównego T-profilu 3600 mm.



Przydatne wskazówki podczas montażu sufitu rastrowego kasetonowego GLK

- ⓘ Do mocowania podwieszek należy używać tylko metalowych kołków.
- ⓘ Odległość między głównymi T-profilami 3600 mm wynosi 1200 mm.
- ⓘ Zalecana odległość między podwieszkami 800 mm. Maksymalna odległość między podwieszkami 1200 mm.
- ⓘ Wszelkie oprawy oprócz KRAFT G-Led koniecznie muszą mieć osobne podwieszki.

Sufit rastrowy typu «Żaluzje»



Główna charakterystyka



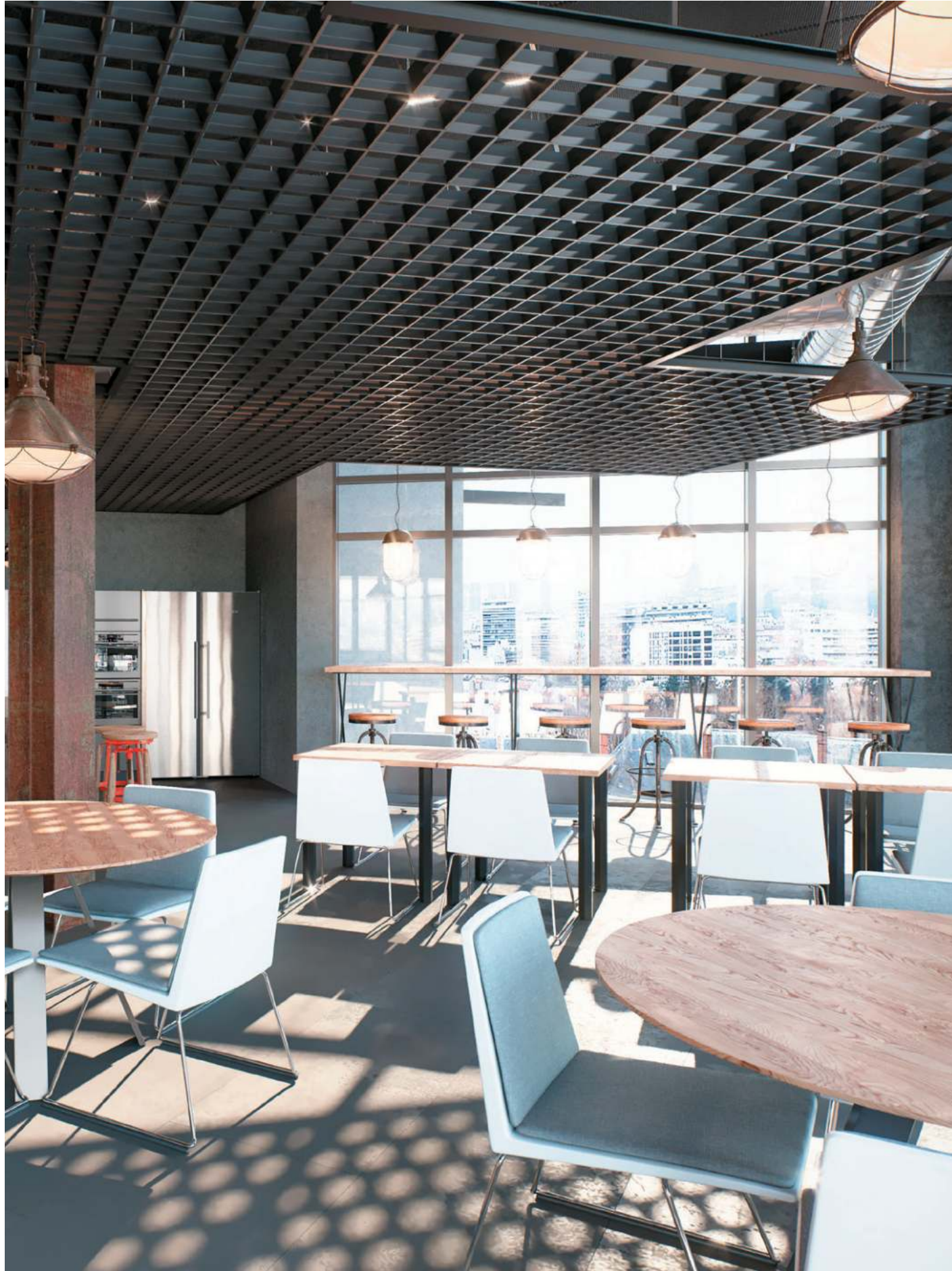
	RAL 9003	RAL 9005	RAL 9006	RAL 7024	RAL 8017	Dowolny kolor	Imitacja faktury drewna
Kolory							
Szerokość profilu			Wysokość profilu				
Rozmiary komórek, mm	100x300, 100x600 itp.						
Materiał	stal ocynkowana z powłoką polimerową						
Bezpieczeństwo pożarowe	niepalna			Gwarancja, lata			

Żaluzje rastrowe — to jedna z odmian sufitu rastrowego. Komórki w suficie rastrowym typu „Żaluzje” nie mają kwadratowego, lecz prostokątny kształt. Efekt ten uzyskuje się poprzez pomijanie poszczególnych prowadnic w całej macierzy.

Efekt żaluzji można uzyskać stosując dowolny rodzaj sufitu rastrowego KRAFT — klasyczny, piramidalny, GLK. Najlepsze rezultaty osiąga się jednak przy zastosowaniu sufitu rastrowego kasetonowego (GLK) (system modułowy), ponieważ rama nośna z T-profilu daje niezbędną wytrzymałość.

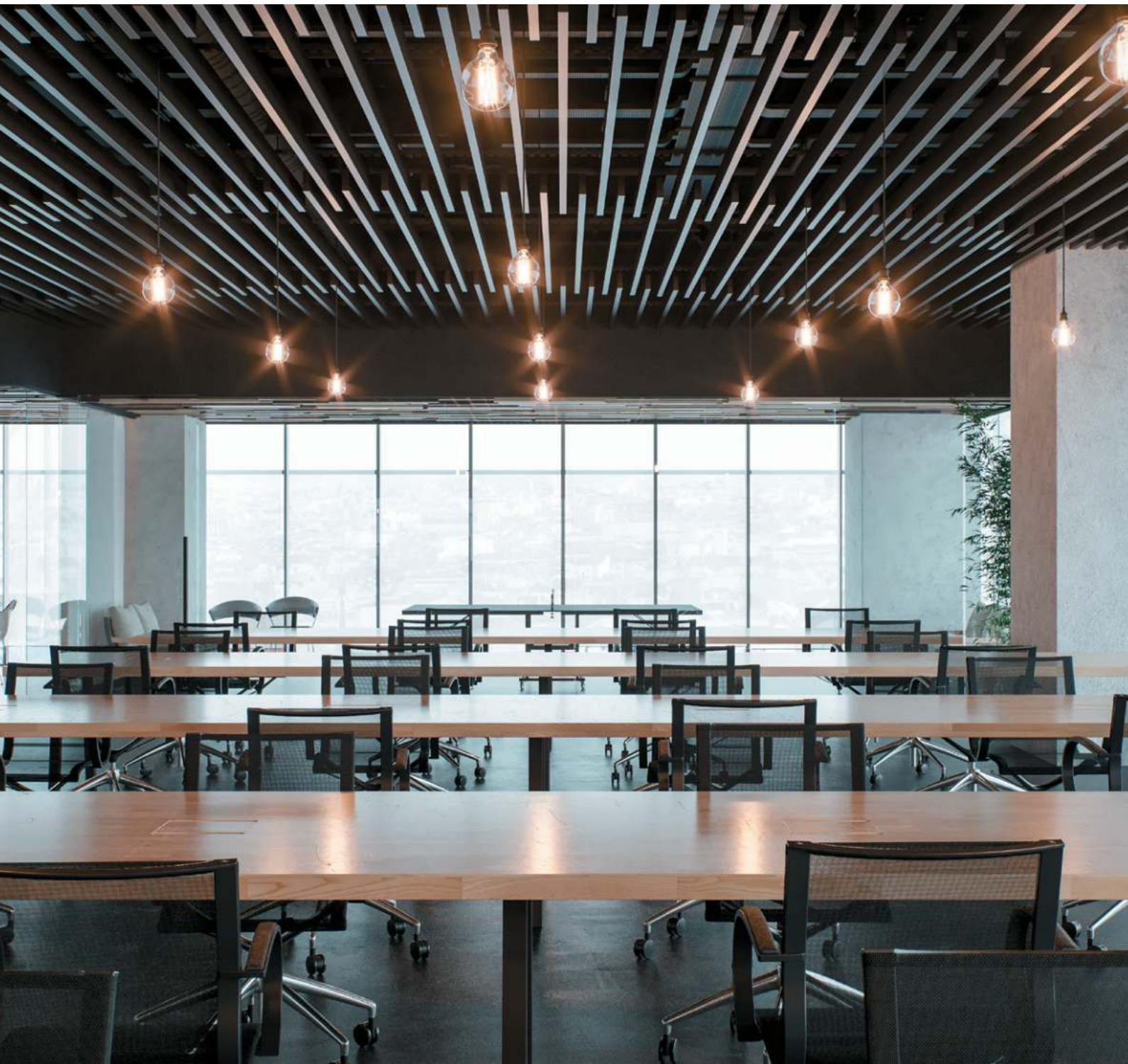




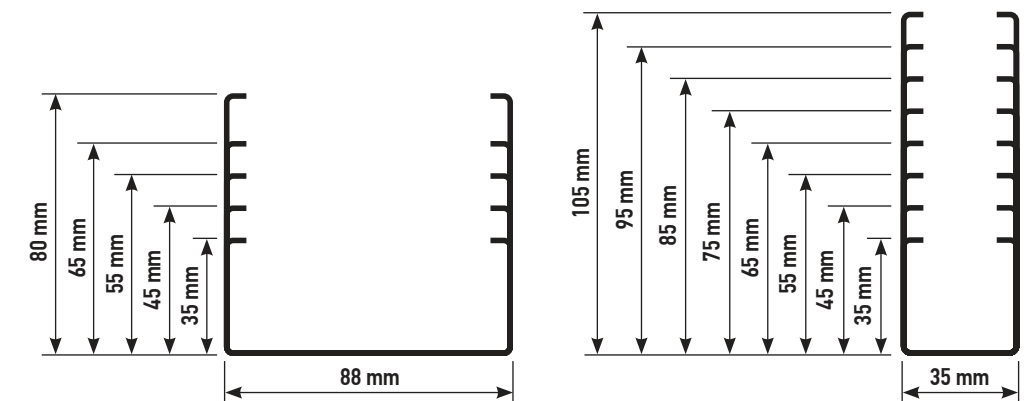




Sufit podwieszany z listwy kubicznej



Sufity wykonane z listwy kubicznej mają wszystkie zalety klasycznych sufitów podwieszanych, takich jak sufity wykonane z T-profilu oraz sufity rastrowe. Taki sufit jest łatwy w montażu, nie wymaga konserwacji, zapewnia łatwy dostęp do przestrzeni podsufitowej i maskuje instalację elektryczną. Sufity listwowe są odporne na działanie ognia i nie zakłócają pracy systemów gaśniczych i wentylacyjnych.

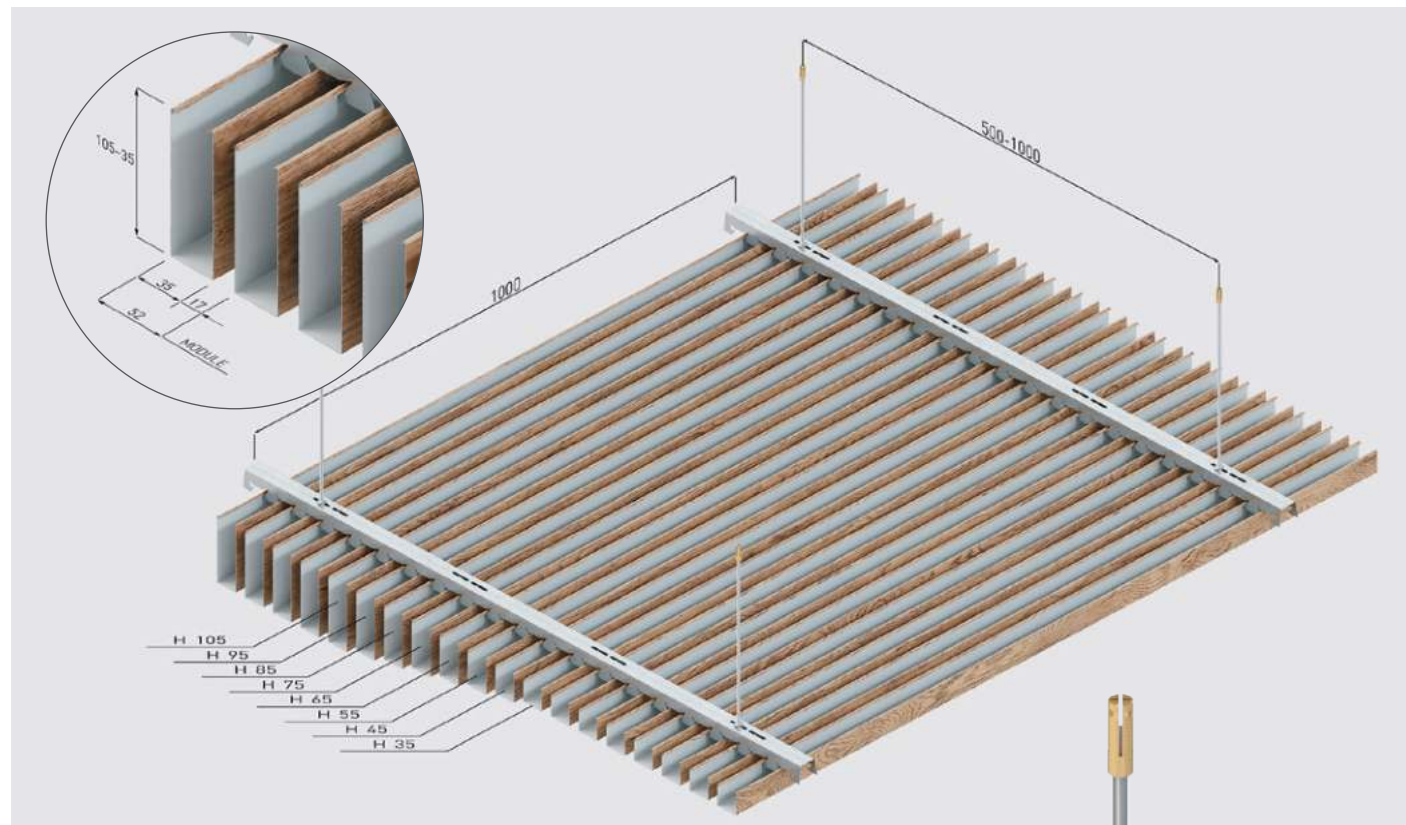


Główna charakterystyka



Kolory	RAL 9003	RAL 9005	RAL 9006	RAL 7024	RAL 8017	Dowolny kolor	Imitacja faktury drewna
Szerokość profilu, mm	35		Wysokość profilu, mm U↕ 35,45,55,65,75,85,95,105				
Szerokość profilu, mm	88		Wysokość profilu, mm U↕ 35, 45, 55, 65, 80				
Skok	wielokrotność 52 mm						
Materiał	stal ocynkowana z powłoką polimerową						
Bezpieczeństwo pożarowe	niepalna			Gwarancja, lata 3			

Schemat montażowy sufitu podwieszanego z listwy kubicznej



Uniwersalna belka dla listwy kubicznej

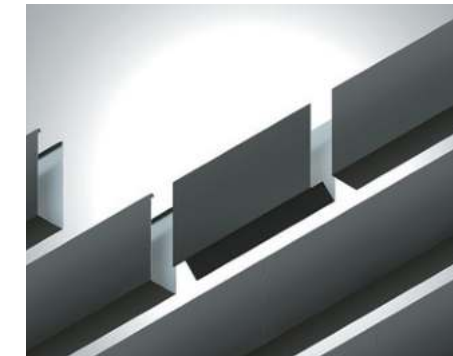


Obliczenie komponentów dla listwy kubicznej na 1 m² sufitu

Moduł listwy, mm	Jed. miary	50 (52)	100 (104)	150 (156)	200 (208)	250 (260)	300 (312)
Szerokość 35 mm	metry liniowe	20	10	6,67	5	4	3,35
Szerokość 88 mm	metry liniowe	—	10	6,67	5	4	3,35
Podwieszki	szt.	1,5	1,25	1,25	1,25	1	1
Belka 3900 mm	szt.	0,32	0,32	0,32	0,32	0,32	0,32

Dodatkowe komponenty i części do listwy kubicznej

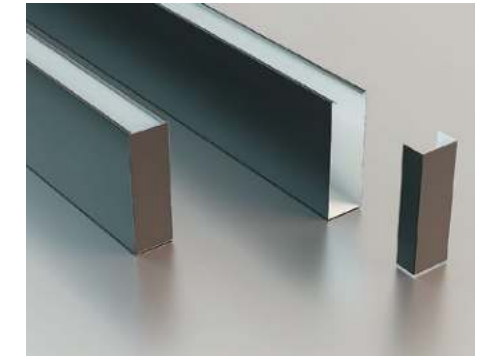
Element łączący



Pojedyncze mocowanie

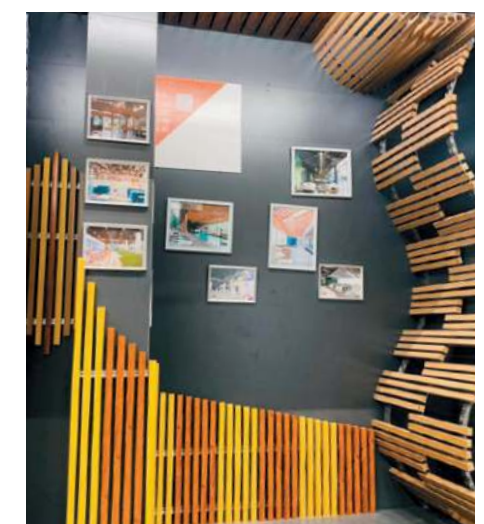
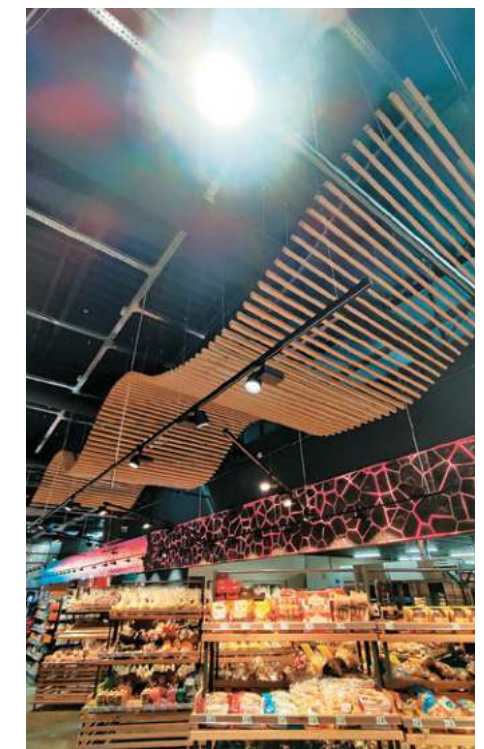
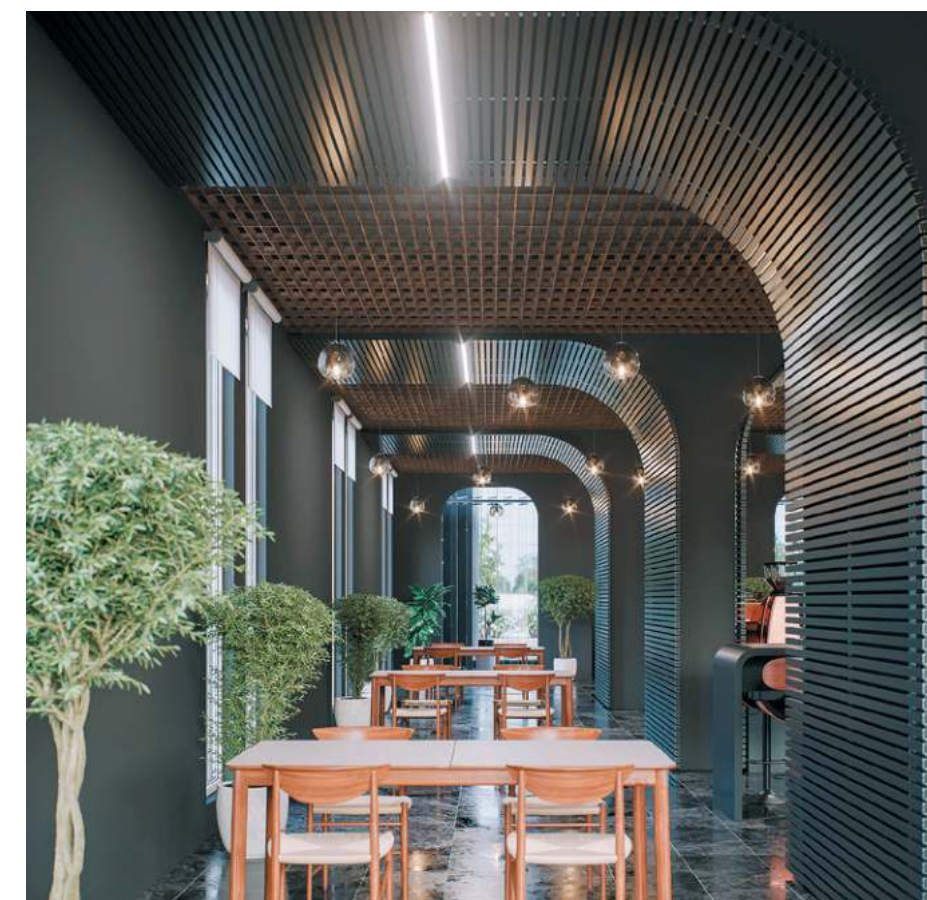


Kołpak końcowy



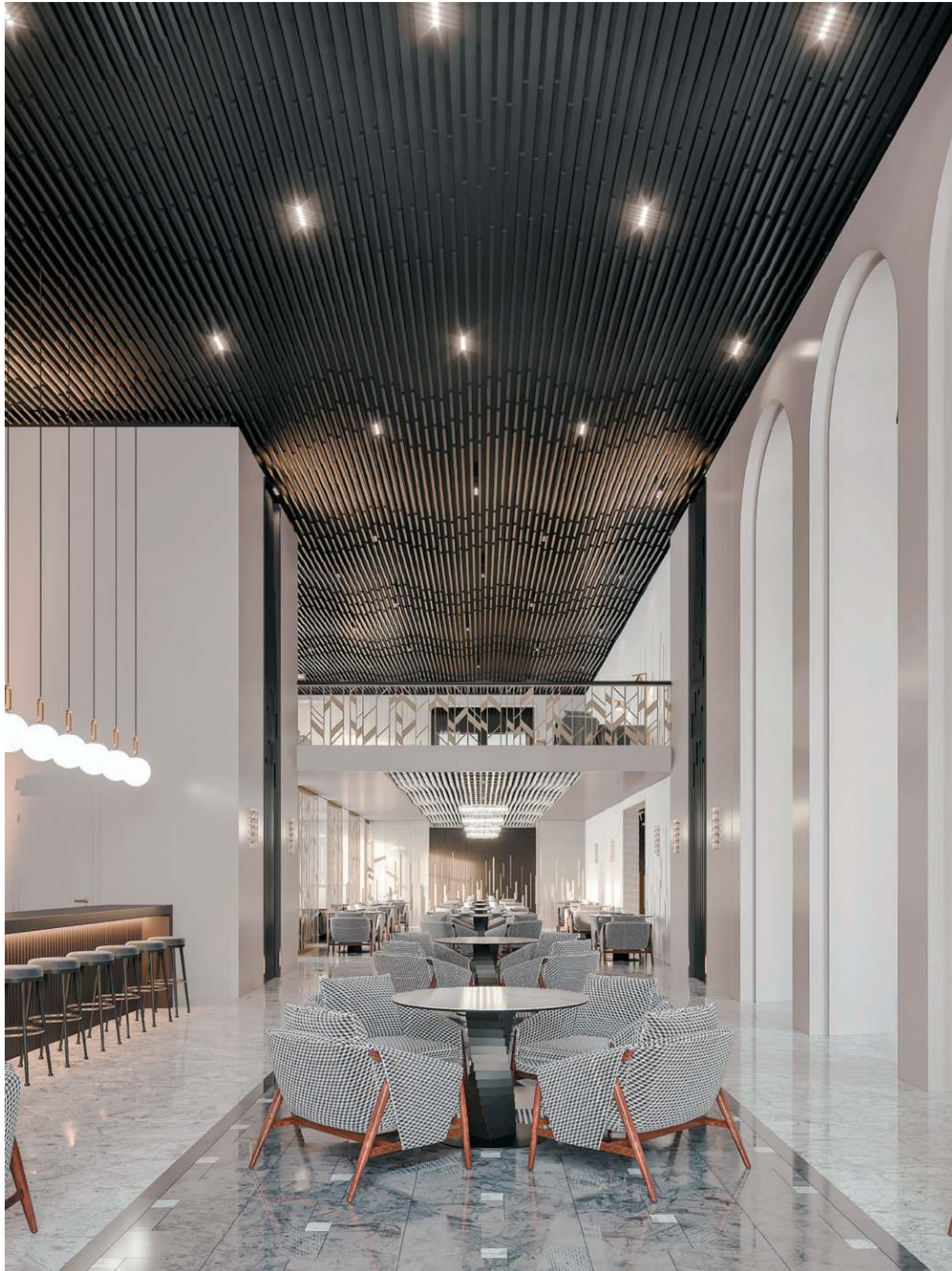
Elastyczna belka nośna

Dzięki elastycznej belce nośnej możliwy jest teraz ustawienie listwy wzdłuż zakrzywionej trajektorii, a cecha ta pozwala na znaczne rozszerzenie możliwości rozwiązań konstrukcyjnych w sufitach listwowych. Elastyczna belka nośna KRAFT jest konstrukcją nośną i mocowana jest do sufitu na standardowych zawieszkach. Belkę można łatwo wygiąć ręcznie i doskonale zachowuje swój kształt.









Sufit podwieszany z listwy płaskiej

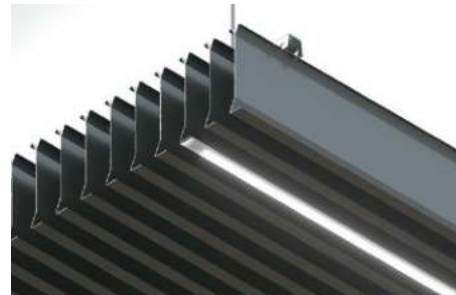


Sufit podwieszany z zastosowaniem listwy płaskiej nazywany jest również sufitem podwieszanym „ekranowym” lub „płytowym”. Konstrukcyjnie sufit składa się z pionowych płyt zamocowanych na belce nośnej.

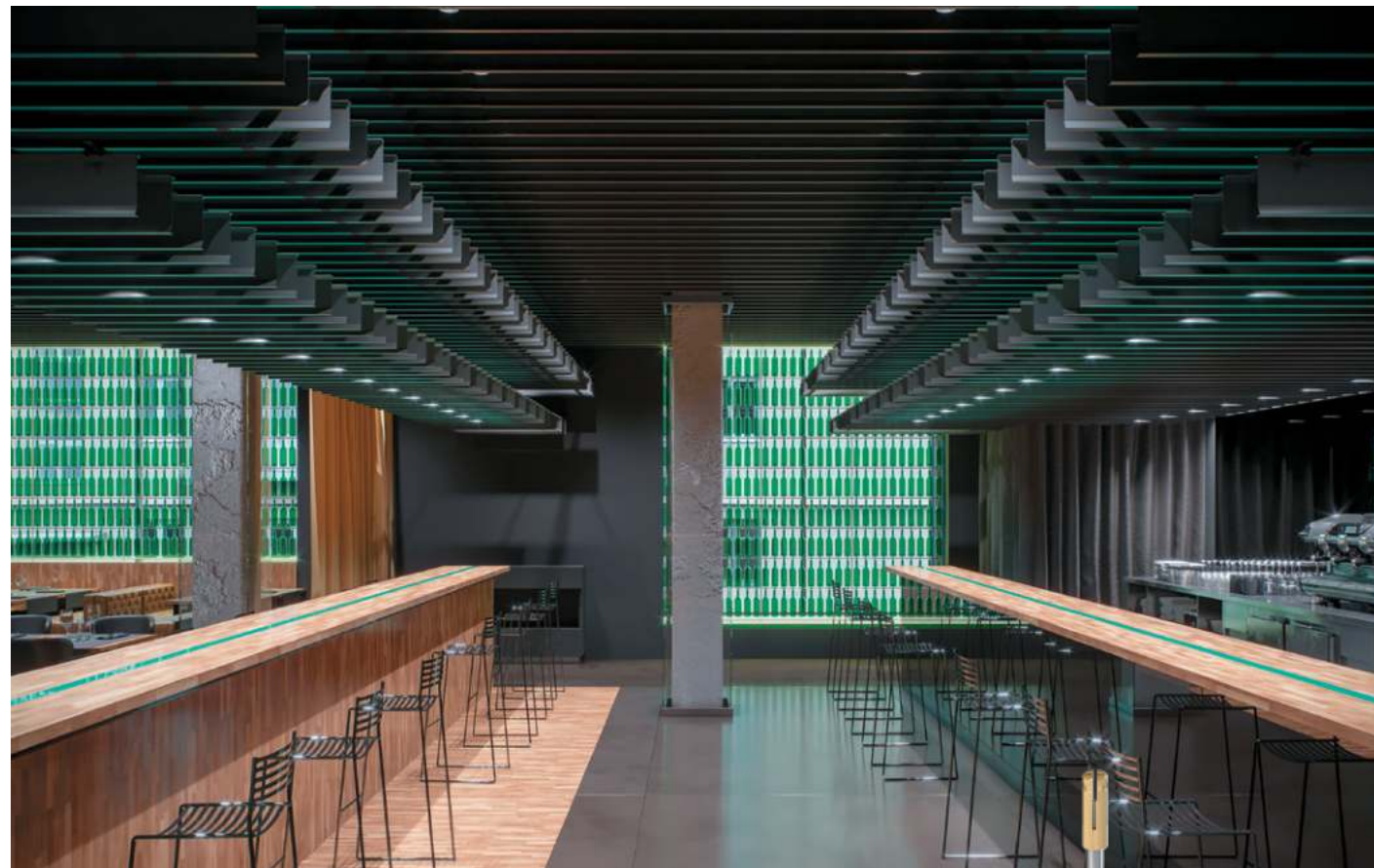
Ten rodzaj sufitów ma przed sobą wielkie perspektywy. Sufity listwowe z listwy kubicznej są bardzo popularne, a listwa płaska pod wieloma względami ma te same zalety co kubiczna, ale różni się wyglądem. Niewątpliwą zaletą jest zastosowanie tej samej uniwersalnej belki nośnej dla obu typów listew. Dzięki temu bez dodatkowego wysiłku można połączyć oba rodzaje sufitów listwowych w jednym projekcie pomieszczenia.

Wśród standardowych zalet wymienia się uproszczony proces montażu i demontażu listwy, bezpieczeństwo pożarowe oraz dobre parametry pokrycia przestrzeni podsufitowej, co pozwala na ukrycie instalacji komunikacyjnych za sufitem listwowym.

Główna charakterystyka



Kolory	
Wysokość profilu, mm	↕ 100-105 mm
Skok	wielokrotność 52 mm
Materiał	stal ocynkowana z powłoką polimerową
Bezpieczeństwo pożarowe	niepalna
Gwarancja, lata	3



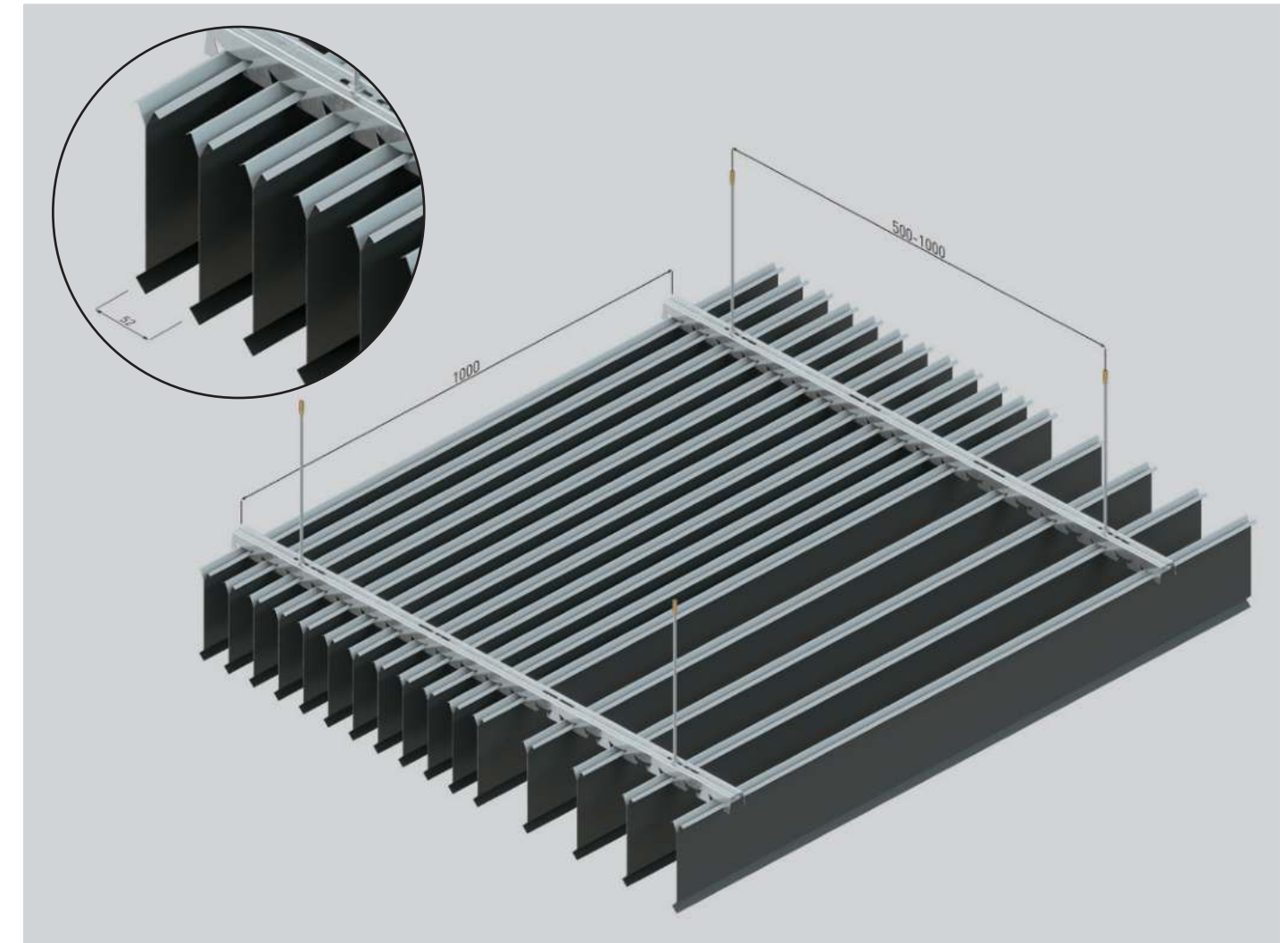
Uniwersalna belka dla listwy płaskiej



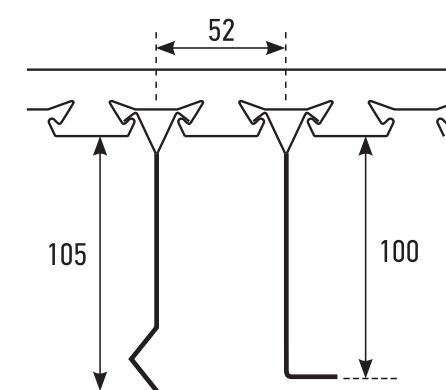
Obliczenie komponentów dla listwy płaskiej na 1 m² sufitu

Moduł listwy, mm	Jed. miary	50 (52)	100 (104)	150 (156)	200 (208)	250 (260)	300 (312)
Szerokość 88 mm	metry liniowe	20	10	6,67	5	4	3,35
Listwa płaska	szt.	1,5	1,25	1,25	1,25	1	1
Belka 3900 mm	szt.	0,32	0,32	0,32	0,32	0,32	0,32

Schemat montażowy sufitu podwieszanego z listwy płaskiej



Konfiguracją zagięcia końcowego



Listwa płaska jest dostępna z konfiguracją zagięcia końcowego w kształcie litery L i Z. Z-podobne zagięcie stosowane jest na całym suficie, L-podobne zagięcie przeznaczone jest do montażu opraw KRAFT G-Led.







Metalowe płyty sufitowe (kasety)



Główna charakterystyka



Kolory	RAL 9003	Dowolny kolor	Imitacja faktury drewna
Wysokość kasety	5 mm, 10 mm		
Rozmiar kasety	600x600 mm		
Materiał	stal ocynkowana z powłoką polimerową		
Bezpieczeństwo pożarowe	niepalna		Gwarancja, lata 3

Metalowe płyty sufitowe przeznaczone są do stosowania w połączeniu z konstrukcją nośną wykonaną z T-Profilu KRAFT Fortis o szerokości 24 mm. Dlatego sufit podwieszany z metalowymi płytami (kasetami) jest łatwy w montażu, nie wymaga regularnej konserwacji, jest niepalny i nietoksyczny.

Poszczególne płyty można łatwo usunąć w razie potrzeby, co umożliwia dostęp do instalacji. Jedną z głównych zalet sufitów podwieszanych wykonanych z metalowych płyt jest możliwość ich obróbki i dezynfekcji, co sprawia, że mogą być stosowane w placówkach medycznych.

Rozmieszczenie kaset metalowych w konstrukcji z T-profilu

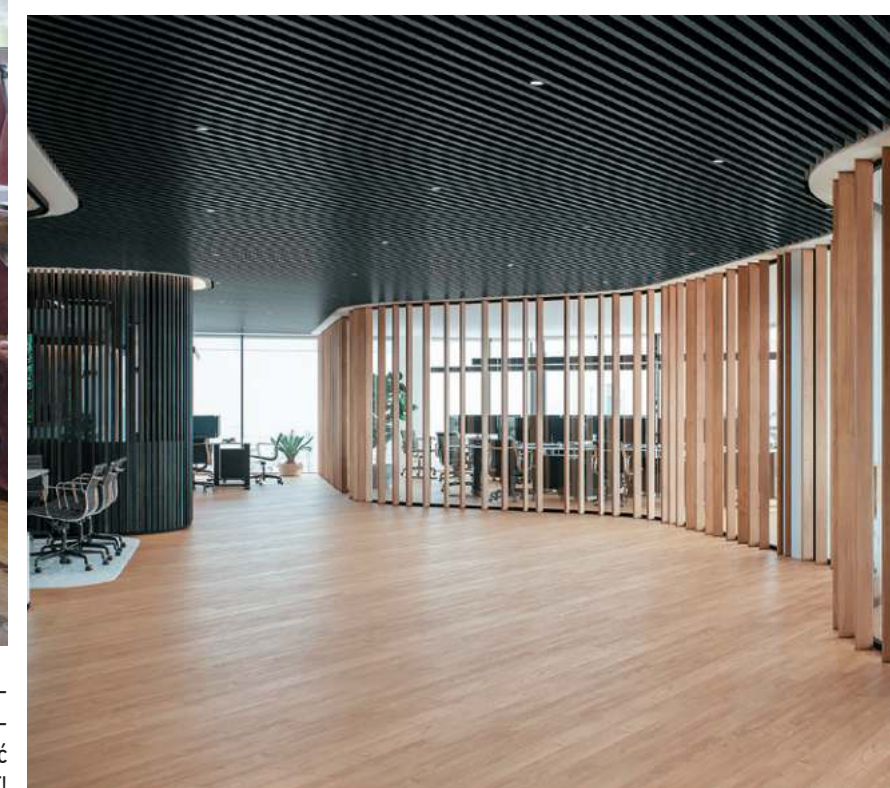


Inspiracje

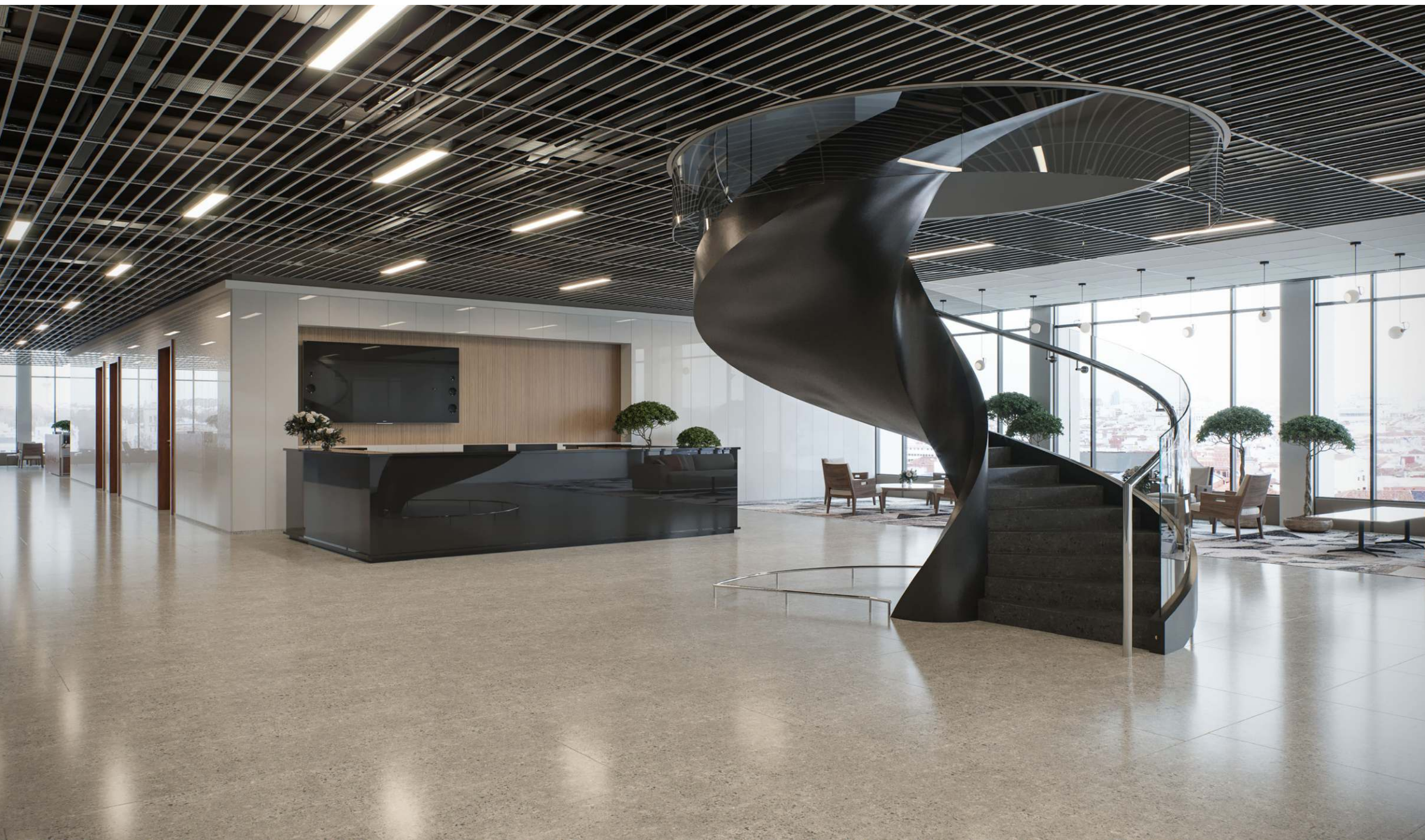


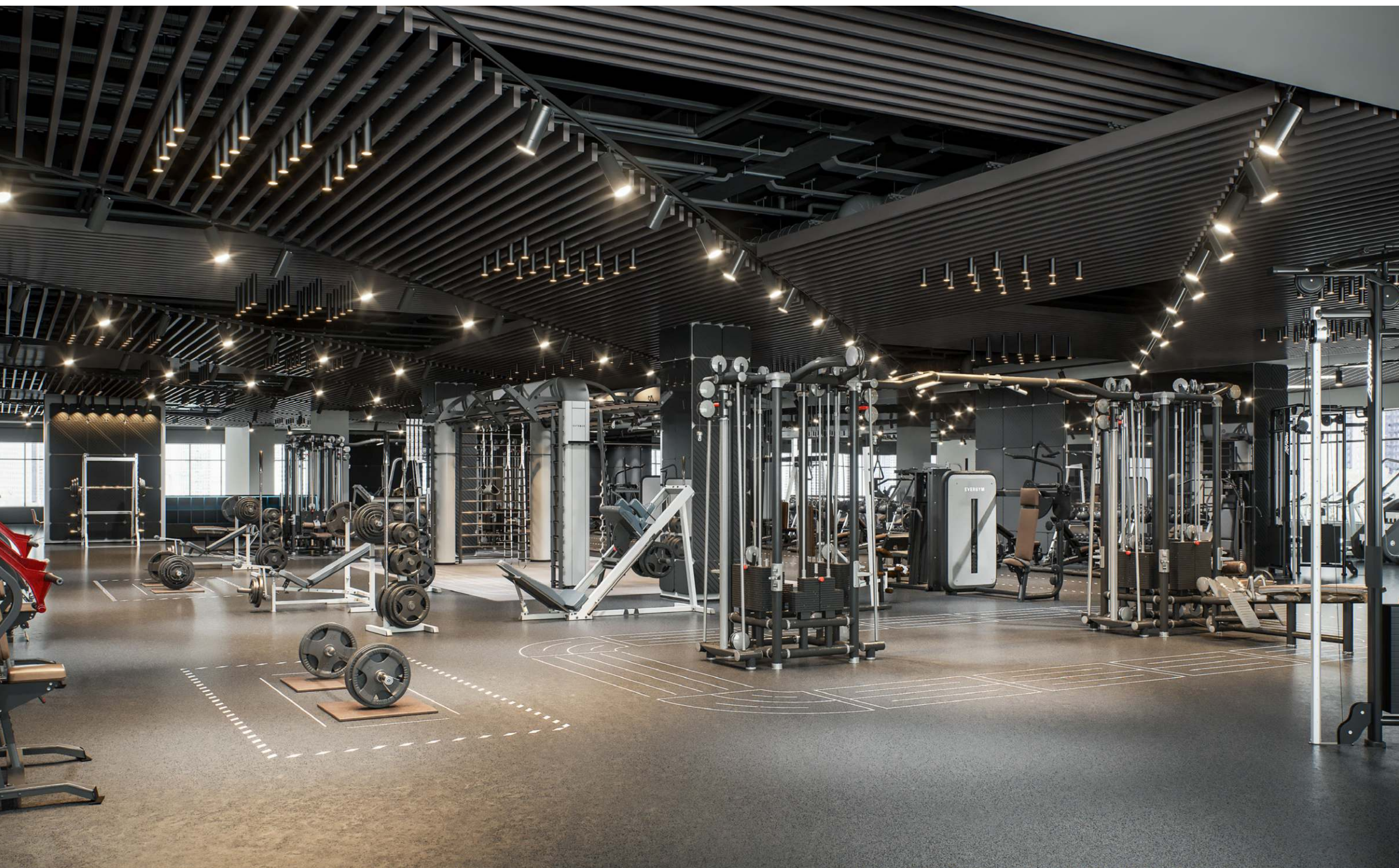
Nasza firma posiada własny dział projektowy. Specjaliści działu śledzą nowe trendy na rynku sufitów podwieszanych i na podstawie monitoringu tworzą przykłady rozwiązań projektowych we wnętrzach z wykorzystaniem produktów KRAFT.

Produkty projektowe obejmują wszystkie rodzaje sufitów rastrowych, a także sufity z listew kubicznych i płaskich. Materiały te mają różne rozmiary, prawie nieograniczoną gamę kolorów i wiele opcji wzajemnego rozmieszczenia.

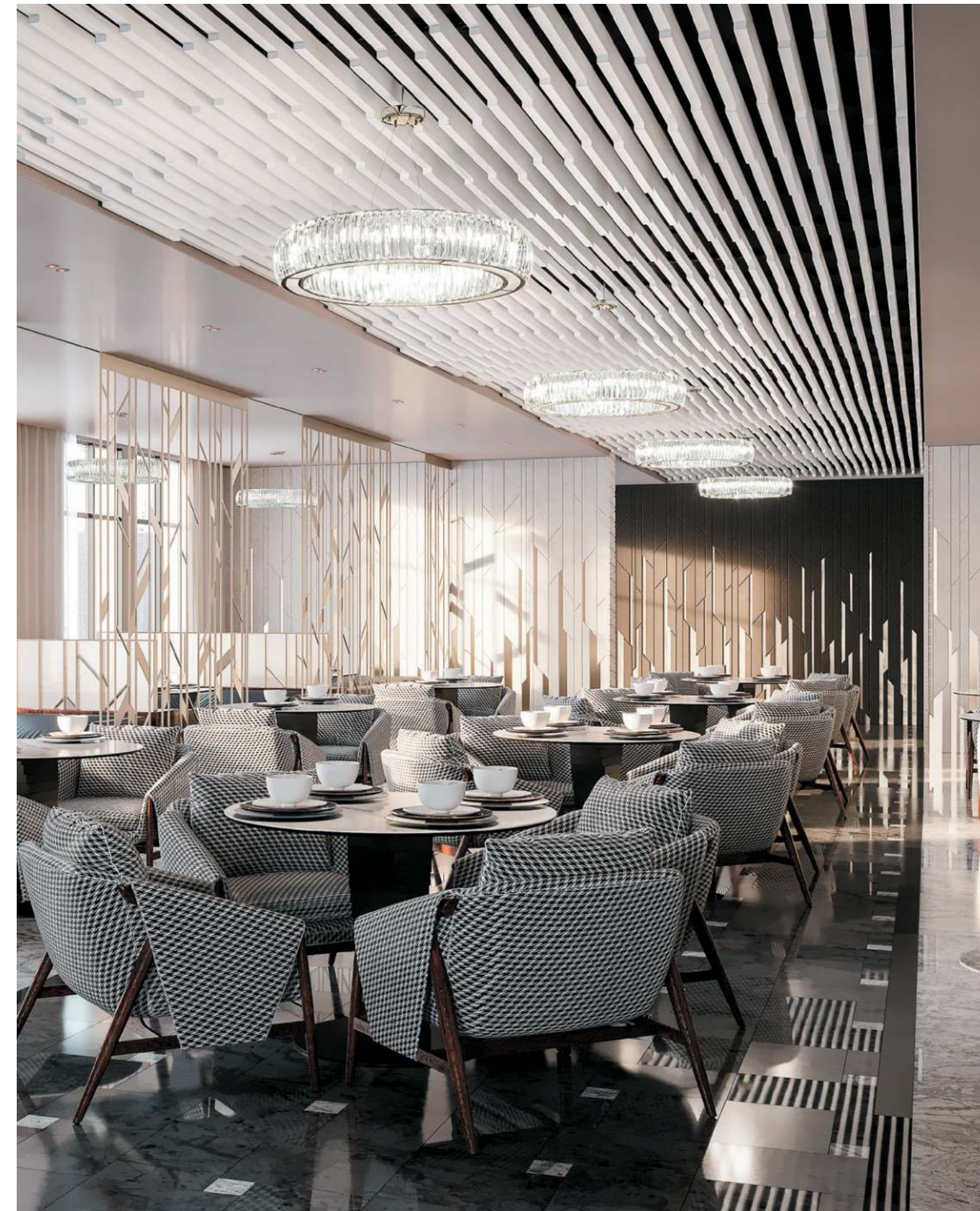


Oprócz kombinacji kolorów i rozmiarów można również używać kilku produktów jednocześnie w tym samym pomieszczeniu. Wszystko to pozwala stworzyć wyjątkowe i niepowtarzalne wnętrza z sufitami KRAFT!



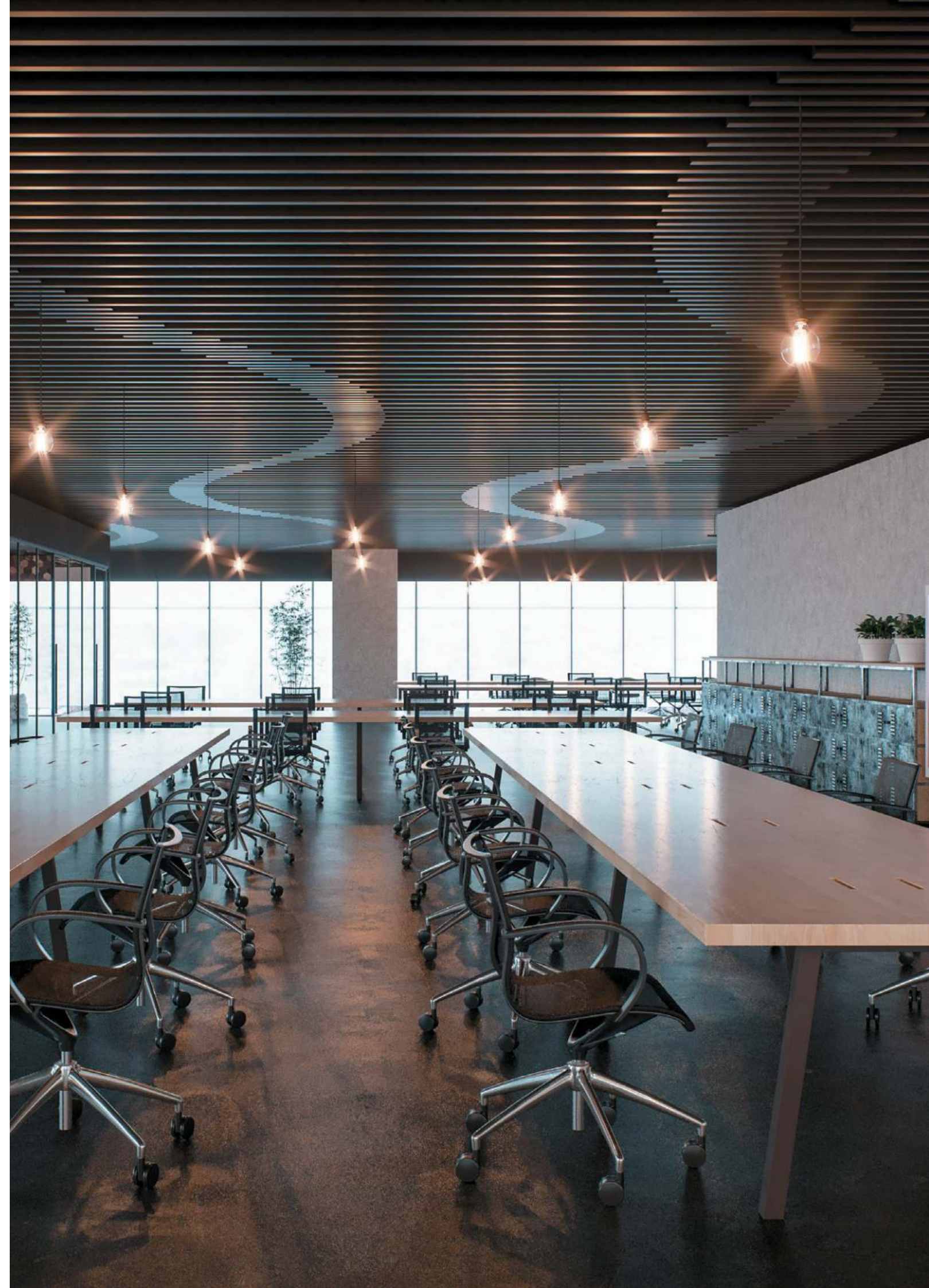
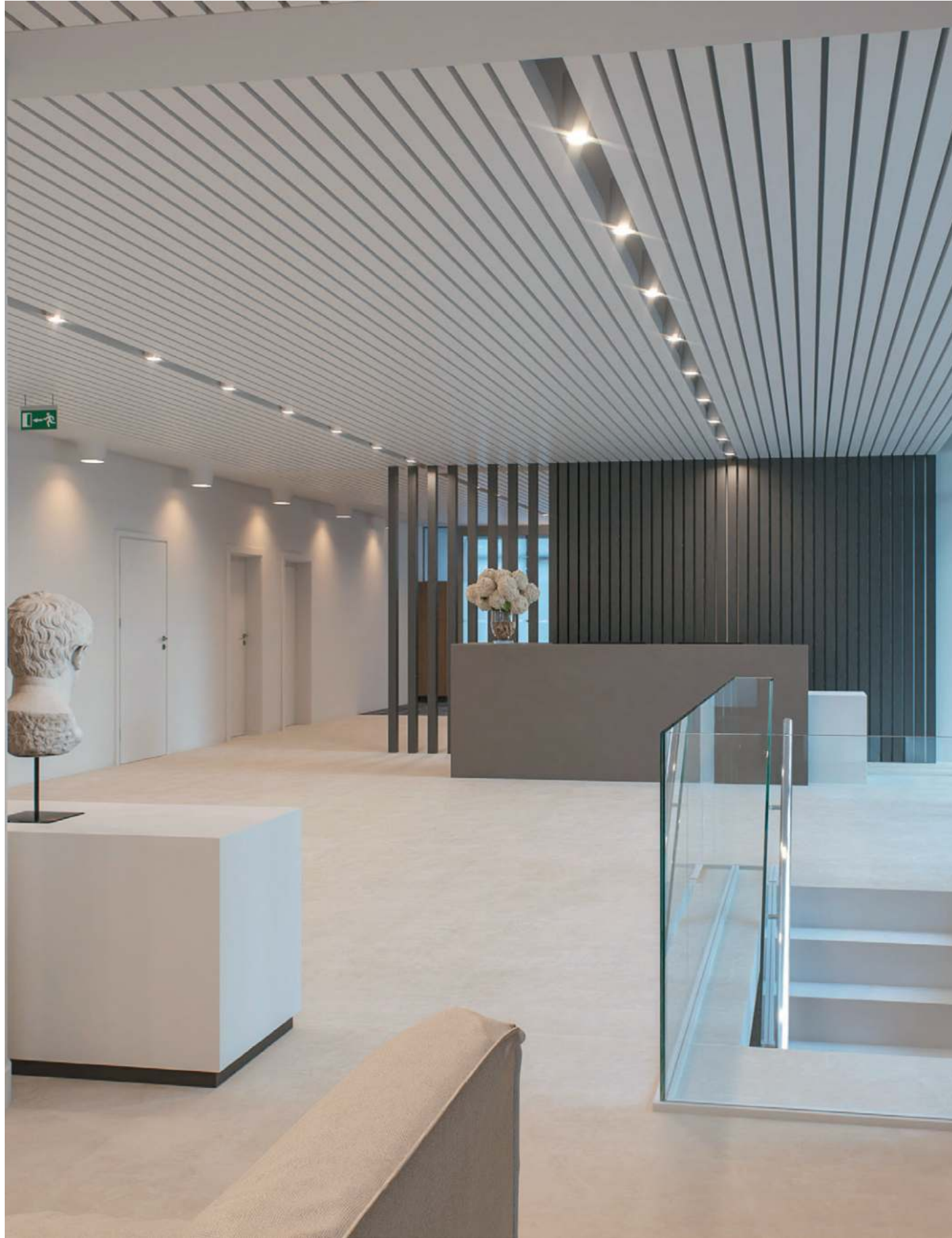




















KRAFT Deckensysteme Poland



ul. Stefana Okrzei,
nr 1A, lok.10P 03-715,
Warszawa.

+48 793 347 316
office@kraftds.pl
kraftds.pl

Kraft Deckensysteme Ukraine
kraft@kraftds.com
kraftds.com

KRAFT
Deckensysteme